



WAB 805

## Beschlag für Kettenantriebe



Natürliche  
Lüftung



Rauch und  
Wärmeabzug

### Beschreibung

- geeignet für den Kettenantrieb Typ WMX 804-n und WMX 826-n

Z-Beschlag für die Montage von einwärts öffnende Fenster, wo der Kettenantrieb auf einem Rahmen montiert werden kann.

Dieses benötigt eine Rahmenhöhe von über 35mm.

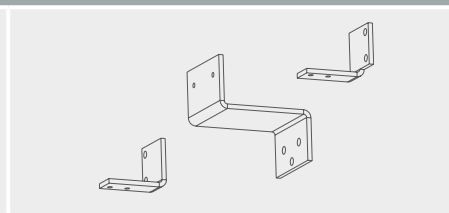
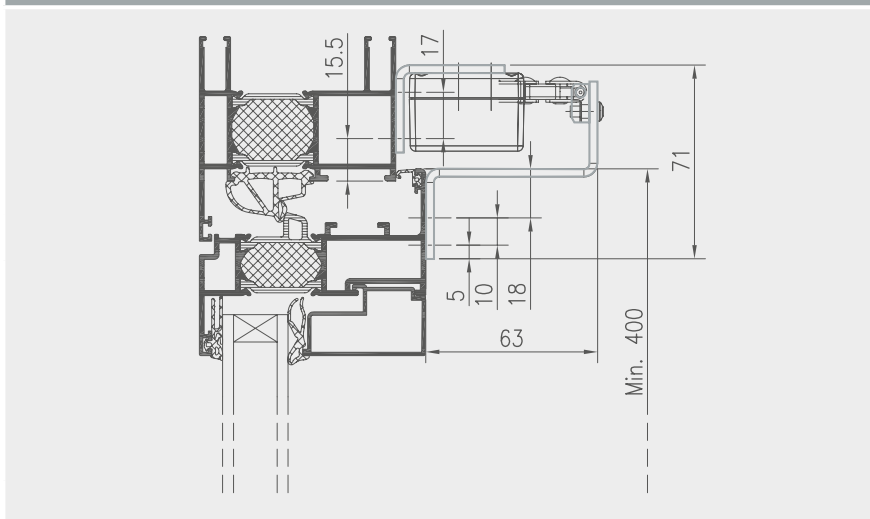
WAB 805

# Beschlag für Kettenantriebe

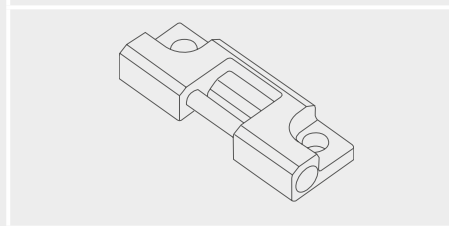
Technische Daten	
Material	Stahl
Farbe	Grau (RAL 9006) oder Weiss (RAL 9010)
Lieferumfang	1 x Z-Beschlag, 2 x Fensterbeschläge und Schrauben
Vorbehalt	technische Änderungen vorbehalten

Ausführungsvariante	Artikel-Nr.
Z-Beschlag Grau (RAL 9006)	WAB 805 0101
Z-Beschlag Weiss (RAL 9010)	WAB 805 1101

## Montagevorschlag für WMX 804

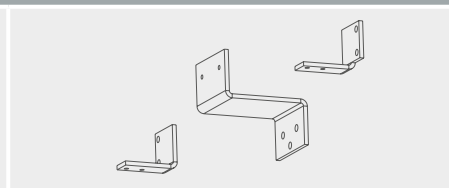
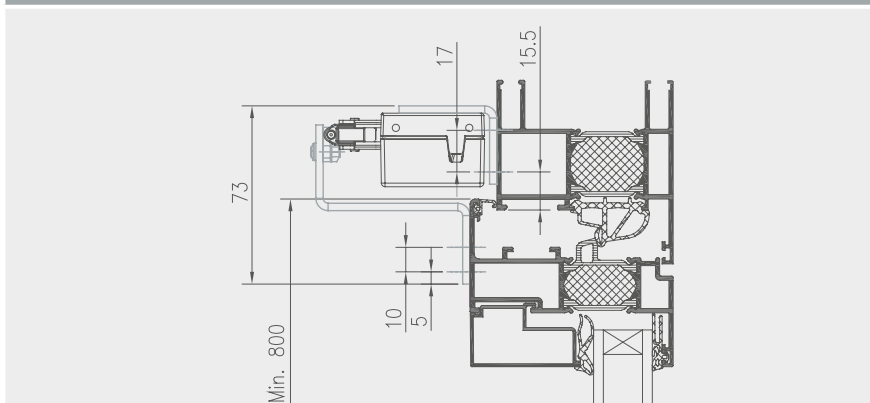


WAB 805

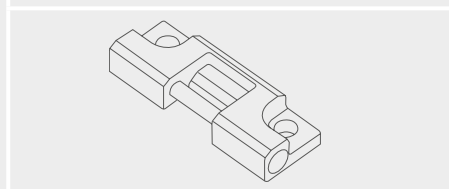


WAB 801

## Montagevorschlag für WMX 826



WAB 805



WAB 801

Bitte achten Sie darauf den Antrieb so zu montieren, dass die Antriebunterseite (markiert mit einem gelben Label) in Richtung Fenstermitte zeigt.