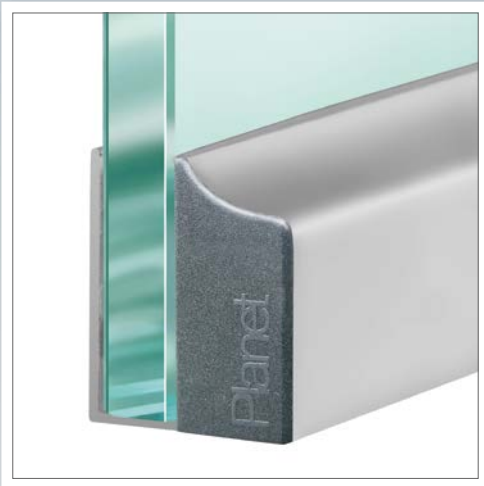
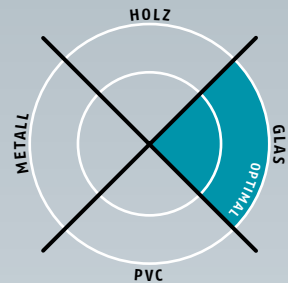


Planet KG-A8 | A10 → 16,5 x 35 mm | ↓ 18 mm | ≤ 48 dB

TÜRMATERIALIEN



Wichtige Merkmale

- Dichtungshöhe bis ↓ 18 mm
- Bei optimaler Abdichtung Schalldämmwert bis ≤ 48 dB
- Für 1- und 2-flügelige Ganzglastüren mit 8 und 10 mm Glasdicke
- Planet KG-A8 | A10 zum Aufstecken und Kleben
- Planet Absenkdichtung wird in Schutzprofil A8 / A10 eingeklebt
- Einseitige und geräuschlose Auslösung, Flüsterdichtung
- Dank Parallelabsenkung kein Schleifen über den Boden
- Automatischer Ausgleich bei schieferm Boden
- Hochwertige Silikonlippe, einfache Hubeinstellung
- Kürzbar bis zur nächst kleineren Lagerlänge
- 7 Jahre Garantie

Ausführungen / Optionen

- Planet KG-A8 | A10 → RD ≤ 48 dB, rauchdicht
- Planet KG-A8 | A10 → FH+RD ≤ 48 dB, feuerhemmend und rauchdicht
- Option **Schräglippe** ≤ 44 dB, bis ↓ 22 mm, für wellige Böden
- Sonderausführungen auf Anfrage



Oberflächen

- Schutzprofil in **farblos eloxiert EV1**
- Schutzprofil in **Edelstahl matt eloxiert (Option)**

Türarten mit Planet KG-A8 | A10

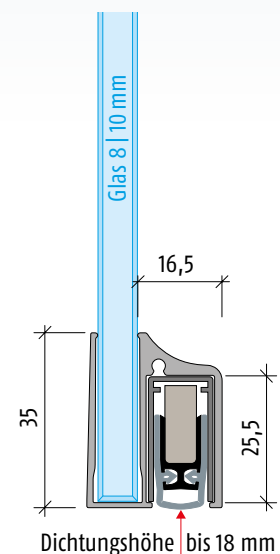


Weitere Funktionen



Technische Daten

Material des Profils	Aluminium, → 16,5 x 35 mm, EV1 farblos oder Edelstahl matt eloxiert
Dichtungsprofil	hochwertiges Silikon oder hochwertiges selbstverlöschendes Silikon
Dichtungshöhe	bis ↓ 18 mm
Schalldämmwert	bis ≤ 48 dB bei Luftabstand 7 mm; bis ≤ 46 dB bei Luftabstand 14 mm
Hubregulierung	am Auslösestift mit 3 mm Inbus-Schlüssel
Lagerlängen	459, 584, 709, 834, 959, 1084, 1209, 1334, 1459 mm
Sonderlängen	auf Anfrage bis 6000 mm, Schiebetür bis 1600 mm
Auslösung	einseitig bandseitig
Kürzbar	max. 125 mm
Befestigung	zum Kleben
Aufaufplättchen	Edelstahl, zum Einschlagen, 20 x 20 mm
Prüfzeugnisse	auf Anfrage





Planet KG-A8 | A10, aufgesteckt und geklebt



Planet KG-A8 | A10, aufgesteckt und geklebt, Auslösesseite



Planet KG-A8 | A10, mit Abdeckplatte



Option: Planet KG-A8 | A10, Schräglippe für **wellige Böden**



Zubehör: Planet AUflaufplättchen Typ 1 (Edelstahl), 20x20 mm



Planet KG Abdeckplatten-Set

Bestellangaben

Planet KG-A8 A10 → RD \leq 48 dB → farblos eloxiert EV1 inkl. Abdeckplatten-Set und AUflaufplättchen, Typ 1	Artikel-Nr. 38xxx-A8 A10*
Planet KG-A8 A10 → FH+RD \leq 48 dB → farblos eloxiert EV1 inkl. Abdeckplatten-Set und AUflaufplättchen, Typ 1	Artikel-Nr. 39xxx-A8 A10*

* xxx = Profillängen siehe Preisliste

Zubehör | Optionen

Planet KG-A8 A10 → Edelstahl matt eloxiert	Artikel-Nr. (A8) 900900 Artikel-Nr. (A10) 900901
Planet AUflaufplättchen Typ 1 (Edelstahl); Optional Typ 2/3/4/5 → siehe Kapitel Zubehör Option	Artikel-Nr. 900014
Planet auf Fixmass schneiden	Artikel-Nr. 900225
Planet KG Abdeckplatten-Set	Artikel-Nr. 900252
Schiebetür	Artikel-Nr. 900908
Schräglippe (\leq 44 dB, bis ↓ 22 mm) DIN L oder DIN R	siehe Preisliste, Optionen / Zuschläge

Ausschreibungstext



Planet KG-A8 | A10 → RD (rauchdicht) \leq 48 dB

Automatische Türabsenkndichtung Planet KG-A8 | A10 → RD \leq 48 dB, einseitige Auslösung mit Parallelabsenkung und automatischem Ausgleich bei schieferm Boden, Schutzprofil in EV1 farblos oder Edelstahl matt eloxiert, zum Aufstecken und Kleben, Dichtungshöhe bis ↓ 18 mm. Lippe aus Silikon. Schutzprofil und Profil aus Aluminium → 16,5 x 35 mm, inkl. schlosseiteiger Abdeckplatte bei Flügeltüren.

Ausschreibungstext



Planet KG-A8 | A10 → FH+RD (feuerhemmend + rauchdicht) \leq 48 dB

Automatische Türabsenkndichtung Planet KG-A8 | A10 → RD+FH \leq 48 dB, geeignet für feuer- und rauchhemmende Türen, Schalldämmwert SK 1-3, einseitige Auslösung mit Parallelabsenkung und automatischem Ausgleich bei schieferm Boden, Schutzprofil in EV1 farblos oder Edelstahl matt eloxiert, zum Aufstecken und Kleben, Dichtungshöhe bis ↓ 18 mm. Lippe aus Silikon. Schutzprofil und Profil aus Aluminium → 16,5 x 35 mm, inkl. schlosseiteiger Abdeckplatte bei Flügeltüren.