

Planet BM Ø10 mm Bodenmulde

→ 3 Modelle erhältlich für Versatz von 0 mm, ±2 mm, ±4 mm



Einzeln

Ø10 mm



Neu mit
Klapperschutz

Wichtige Merkmale

- 3 Modelle erhältlich für Korrekturen von ±4 mm (siehe Mass C) (auch als 3er Set erhältlich, 0 mm, ±2 mm, ±4 mm)
- Sehr einfach zum Einstellen
- Enge Führung, kein Klappern
- Inklusive Gleitfläche für automatisch verriegelnde Schlösser
- Für Schall-, Rauch- und Feuerschutz-Elemente geeignet
- Tasche geschlossen, einfache Reinigung
- Einfache Montage, kein Spezialwerkzeug notwendig
- Material aus Edelstahl / Kunststoff
- Oberfläche geschliffen

Passend zu:

- Treibriegelstangen Ø10 mm (Stangenlieferung → siehe Kapitel Kantriegel und Kapitel Bohrung)

Türarten mit Planet BM Ø10 mm Bodenmulde



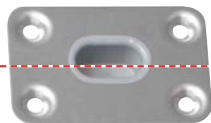
Weitere Funktionen



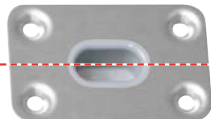
3er Set



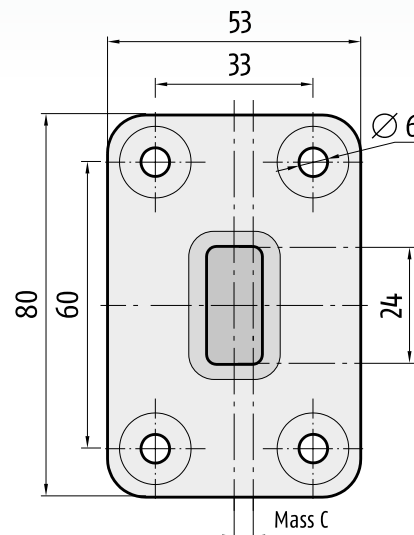
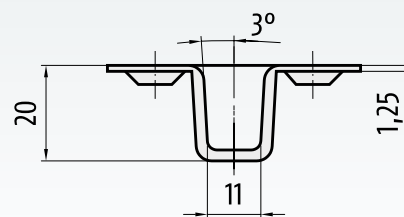
±4 mm



±2 mm



0 mm



Technische Daten

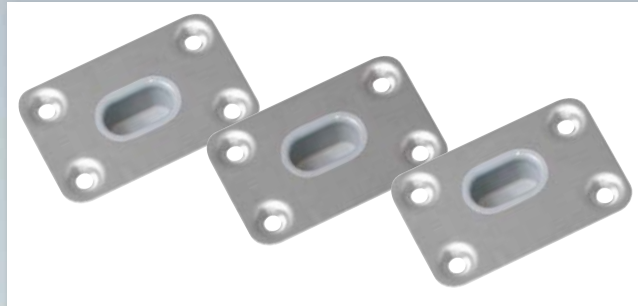
Material	Edelstahl
Aussenmasse	53 x 80 mm
Muldenmasse	11 x 24 mm
Verstellbarkeit	+4 mm, +2 mm, 0 mm, -2 mm, -4 mm
Befestigung	Mit 4 Schrauben Ø4 mm (bauseits, darf nicht vorstehen)

Verstellbereich

Artikel-Nr.	Mass C
900276-0	0 mm
900276-2	± 2 mm
900276-4	± 4 mm



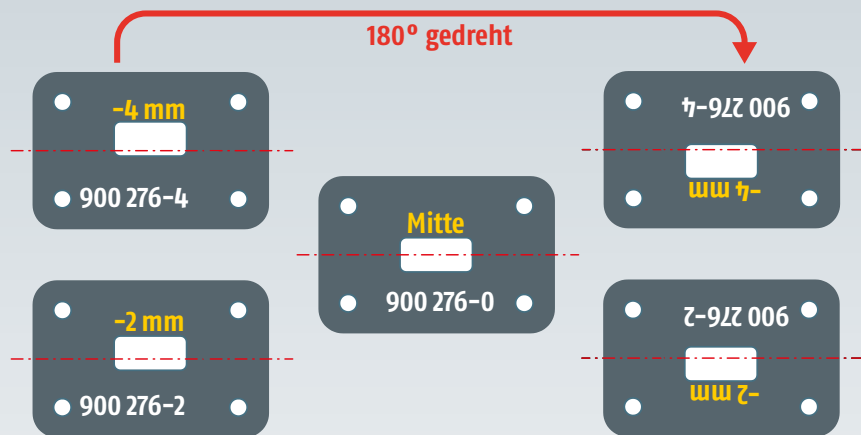
Planet BM Ø10 mm Bodenmulde



3er Set Planet BM Ø10 mm Bodenmulden
(bestehend aus je 1 Stück: 900276-0, 900276-2, 900276-4)



Funktionsprinzip:
Planet HS Absenkdrichtung mit Planet BM Ø10 mm Bodenmulde



Verstellprinzip:
4 Basisschrauben mit 3 Bodenmulden = 5 verschiedene Lochpositionen

Bestellangaben

3er Set Planet BM Ø10 mm (bestehend aus je 1 Stück: 900276-0, 900276-2, 900276-4)	Artikel-Nr. 900276
Planet BM Ø10 mm Typ 0	Artikel-Nr. 900276-0
Planet BM Ø10 mm Typ 2	Artikel-Nr. 900276-2
Planet BM Ø10 mm Typ 4	Artikel-Nr. 900276-4

Ausschreibungstext



Planet BM Ø10 mm Bodenmulde

Bodenmulde Planet BM Ø10 mm, geeignet für Treibriegelstangen Ø10 mm, in Schall-, Rauch-, Feuerschutz- und Fluchttüren, einstellbar ± 4 mm, Ausführung Edelstahl, Oberfläche geschliffen.