

# sFlipLock check Einsteckschloss 14474PE

Panikfunktion E mit Kontakten

## Vorteile auf einen Blick

- Überwachung und Rückmeldung des Schlossstatus Kippfalle mit Geräuschdämmung
- Leichtes Öffnen unter Vorlast
- Mit Wechsel
- Version mit Rundzylinder oder Profilzylinder
- Dornmass: 30 - 80 mm
- Rundstulp in 18 mm / 20 mm breite oder Eckstulp 24 mm
- Zulassung nach SN EN 179
- Zulassung nach SN EN 1125
- Zulassung nach SN EN 1634-1 bis 3 Einbruchhemmend bis Klasse RC2 in geeigneten Türsystemen erreichbar

## Produktbeschreibung

- Diese Einsteckschlösser sind mit Überwachungs-/ Rückmeldekontakten ausgestattet. (Überwachung Steuerfallenstatus, Türdrückerstatus, Riegelstatus und Zylinderstatus). Das Verlassen bei verriegelter Türe, ist über den Innedrücker, eine Panikstange oder eine Pushbar jederzeit möglich. Diese ziehen den Langriegel zurück und gleichzeitig wird die Kippfalle weich (Panikfunktion). Von Aussen ist ein Knauf oder eine Griffstange montiert. Die Türe lässt sich mit dem Schlüssel über den Wechsel von Aussen öffnen.

## Anwendungsgebiet

- Für Zutrittskontrolle und Überwachung im Gebäudemanagement:
- Sicherheits-, Fluchtweg- und Feuerschutztüren im Objektbereich
- Hausinnenbereich in Kombination mit Zutrittskomponenten

## Hinweis

- Geeignet für Drehknopf- und Freilaufzylinder. Für die U-Stulp Variante braucht es das Zubehör Unterlage B-14421. Dornmass 45/50/65 auf Anfrage.
- Rund-Rosetten (Querverschraubt) erst ab Dornmass 45.
- Anschlusskabel check muss separat bestellt werden.
- Nur für Systempartner mit Schulungszertifikat.

## Passendes Zubehör

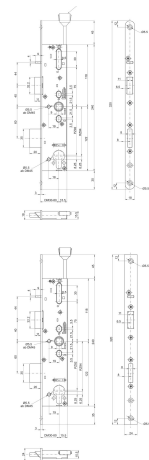
- VariFlex sFlipLock Schliessblech BV-14421VF
- Unterlagsplatte B-14421
- Anschlusskabel zu s- und mFlipLock check Datenkabel\_FlipLock\_check

## Technische Daten

|                  |                      |
|------------------|----------------------|
| Zusatzsicherheit | Kippfalle            |
| Drückernuss      | 9, einteilig         |
| Material Nuss    | rostfreier Stahl     |
| Oberfläche Stulp | INOX matt            |
| Wechselfunktion  | Ja                   |
| Material Riegel  | rostfreier Stahl     |
| Riegelausschluss | 20 mm                |
| Falle            | nicht umlegbar       |
| Oberfläche       | verzinkt             |
| Version          | 1 Punkt Verriegelung |
| Material Falle   | rostfreier Stahl     |

## Bestellbare Varianten

| Bestellnumm<br>er | Zylindertyp          | Dornmaß | Stulpmaße | Stulpform    | Drückernuss  | DIN-Richtung |
|-------------------|----------------------|---------|-----------|--------------|--------------|--------------|
| 14610202          | RZ –<br>Rundzylinder | 30      | 320x18x3  | gerundet     | 9, einteilig | Links        |
| 14610201          | RZ –<br>Rundzylinder | 30      | 320x18x3  | gerundet     | 9, einteilig | Rechts       |
| 14610242          | RZ –<br>Rundzylinder | 30      | 320x20x3  | gerundet     | 9, einteilig | Links        |
| 14610241          | RZ –<br>Rundzylinder | 30      | 320x20x3  | gerundet     | 9, einteilig | Rechts       |
| 14610282          | RZ –<br>Rundzylinder | 30      | 320x24x3  | eckig, flach | 9, einteilig | Links        |
| 14610281          | RZ –<br>Rundzylinder | 30      | 320x24x3  | eckig, flach | 9, einteilig | Rechts       |



# sFlipLock check Einsteckschloss 14474PE

Panikfunktion E mit Kontakten

|          |                        |    |          |              |              |        |
|----------|------------------------|----|----------|--------------|--------------|--------|
| 14610204 | RZ –<br>Rundzylinder   | 35 | 320x18x3 | gerundet     | 9, einteilig | Links  |
| 14610203 | RZ –<br>Rundzylinder   | 35 | 320x18x3 | gerundet     | 9, einteilig | Rechts |
| 14610244 | RZ –<br>Rundzylinder   | 35 | 320x20x3 | gerundet     | 9, einteilig | Links  |
| 14610243 | RZ –<br>Rundzylinder   | 35 | 320x20x3 | gerundet     | 9, einteilig | Rechts |
| 14610284 | RZ –<br>Rundzylinder   | 35 | 320x24x3 | eckig, flach | 9, einteilig | Links  |
| 14610283 | RZ –<br>Rundzylinder   | 35 | 320x24x3 | eckig, flach | 9, einteilig | Rechts |
| 14610206 | RZ –<br>Rundzylinder   | 40 | 320x18x3 | gerundet     | 9, einteilig | Links  |
| 14610205 | RZ –<br>Rundzylinder   | 40 | 320x18x3 | gerundet     | 9, einteilig | Rechts |
| 14610246 | RZ –<br>Rundzylinder   | 40 | 320x20x3 | gerundet     | 9, einteilig | Links  |
| 14610245 | RZ –<br>Rundzylinder   | 40 | 320x20x3 | gerundet     | 9, einteilig | Rechts |
| 14610286 | RZ –<br>Rundzylinder   | 40 | 320x24x3 | eckig, flach | 9, einteilig | Links  |
| 14610285 | RZ –<br>Rundzylinder   | 40 | 320x24x3 | eckig, flach | 9, einteilig | Rechts |
| 14610212 | RZ –<br>Rundzylinder   | 60 | 320x18x3 | gerundet     | 9, einteilig | Links  |
| 14610211 | RZ –<br>Rundzylinder   | 60 | 320x18x3 | gerundet     | 9, einteilig | Rechts |
| 14610252 | RZ –<br>Rundzylinder   | 60 | 320x20x3 | gerundet     | 9, einteilig | Links  |
| 14610251 | RZ –<br>Rundzylinder   | 60 | 320x20x3 | gerundet     | 9, einteilig | Rechts |
| 14610292 | RZ –<br>Rundzylinder   | 60 | 320x24x3 | eckig, flach | 9, einteilig | Links  |
| 14610291 | RZ –<br>Rundzylinder   | 60 | 320x24x3 | eckig, flach | 9, einteilig | Rechts |
| 14610214 | RZ –<br>Rundzylinder   | 70 | 320x18x3 | gerundet     | 9, einteilig | Links  |
| 14610213 | RZ –<br>Rundzylinder   | 70 | 320x18x3 | gerundet     | 9, einteilig | Rechts |
| 14610254 | RZ –<br>Rundzylinder   | 70 | 320x20x3 | gerundet     | 9, einteilig | Links  |
| 14610253 | RZ –<br>Rundzylinder   | 70 | 320x20x3 | gerundet     | 9, einteilig | Rechts |
| 14610294 | RZ –<br>Rundzylinder   | 70 | 320x24x3 | eckig, flach | 9, einteilig | Links  |
| 14610293 | RZ –<br>Rundzylinder   | 70 | 320x24x3 | eckig, flach | 9, einteilig | Rechts |
| 14610216 | RZ –<br>Rundzylinder   | 80 | 320x18x3 | gerundet     | 9, einteilig | Links  |
| 14610215 | RZ –<br>Rundzylinder   | 80 | 320x18x3 | gerundet     | 9, einteilig | Rechts |
| 14610256 | RZ –<br>Rundzylinder   | 80 | 320x20x3 | gerundet     | 9, einteilig | Links  |
| 14610255 | RZ –<br>Rundzylinder   | 80 | 320x20x3 | gerundet     | 9, einteilig | Rechts |
| 14610296 | RZ –<br>Rundzylinder   | 80 | 320x24x3 | eckig, flach | 9, einteilig | Links  |
| 14610295 | RZ –<br>Rundzylinder   | 80 | 320x24x3 | eckig, flach | 9, einteilig | Rechts |
| 14610222 | PZ –<br>Profilzylinder | 30 | 320x18x3 | gerundet     | 9, einteilig | Links  |

# sFlipLock check Einsteckschloss 14474PE

Panikfunktion E mit Kontakten

|          |                        |    |          |              |              |        |
|----------|------------------------|----|----------|--------------|--------------|--------|
| 14610221 | PZ –<br>Profilzylinder | 30 | 320x18x3 | gerundet     | 9, einteilig | Rechts |
| 14610262 | PZ –<br>Profilzylinder | 30 | 320x20x3 | gerundet     | 9, einteilig | Links  |
| 14610261 | PZ –<br>Profilzylinder | 30 | 320x20x3 | gerundet     | 9, einteilig | Rechts |
| 14610302 | PZ –<br>Profilzylinder | 30 | 320x24x3 | eckig, flach | 9, einteilig | Links  |
| 14610301 | PZ –<br>Profilzylinder | 30 | 320x24x3 | eckig, flach | 9, einteilig | Rechts |
| 14610224 | PZ –<br>Profilzylinder | 35 | 320x18x3 | gerundet     | 9, einteilig | Links  |
| 14610223 | PZ –<br>Profilzylinder | 35 | 320x18x3 | gerundet     | 9, einteilig | Rechts |
| 14610264 | PZ –<br>Profilzylinder | 35 | 320x20x3 | gerundet     | 9, einteilig | Links  |
| 14610263 | PZ –<br>Profilzylinder | 35 | 320x20x3 | gerundet     | 9, einteilig | Rechts |
| 14610304 | PZ –<br>Profilzylinder | 35 | 320x24x3 | eckig, flach | 9, einteilig | Links  |
| 14610303 | PZ –<br>Profilzylinder | 35 | 320x24x3 | eckig, flach | 9, einteilig | Rechts |
| 14610226 | PZ –<br>Profilzylinder | 40 | 320x18x3 | gerundet     | 9, einteilig | Links  |
| 14610225 | PZ –<br>Profilzylinder | 40 | 320x18x3 | gerundet     | 9, einteilig | Rechts |
| 14610266 | PZ –<br>Profilzylinder | 40 | 320x20x3 | gerundet     | 9, einteilig | Links  |
| 14610265 | PZ –<br>Profilzylinder | 40 | 320x20x3 | gerundet     | 9, einteilig | Rechts |
| 14610306 | PZ –<br>Profilzylinder | 40 | 320x24x3 | eckig, flach | 9, einteilig | Links  |
| 14610305 | PZ –<br>Profilzylinder | 40 | 320x24x3 | eckig, flach | 9, einteilig | Rechts |
| 14610232 | PZ –<br>Profilzylinder | 60 | 320x18x3 | gerundet     | 9, einteilig | Links  |
| 14610231 | PZ –<br>Profilzylinder | 60 | 320x18x3 | gerundet     | 9, einteilig | Rechts |
| 14610272 | PZ –<br>Profilzylinder | 60 | 320x20x3 | gerundet     | 9, einteilig | Links  |
| 14610271 | PZ –<br>Profilzylinder | 60 | 320x20x3 | gerundet     | 9, einteilig | Rechts |
| 14610312 | PZ –<br>Profilzylinder | 60 | 320x24x3 | eckig, flach | 9, einteilig | Links  |
| 14610311 | PZ –<br>Profilzylinder | 60 | 320x24x3 | eckig, flach | 9, einteilig | Rechts |
| 14610234 | PZ –<br>Profilzylinder | 70 | 320x18x3 | gerundet     | 9, einteilig | Links  |
| 14610233 | PZ –<br>Profilzylinder | 70 | 320x18x3 | gerundet     | 9, einteilig | Rechts |
| 14610274 | PZ –<br>Profilzylinder | 70 | 320x20x3 | gerundet     | 9, einteilig | Links  |
| 14610273 | PZ –<br>Profilzylinder | 70 | 320x20x3 | gerundet     | 9, einteilig | Rechts |
| 14610314 | PZ –<br>Profilzylinder | 70 | 320x24x3 | eckig, flach | 9, einteilig | Links  |
| 14610313 | PZ –<br>Profilzylinder | 70 | 320x24x3 | eckig, flach | 9, einteilig | Rechts |
| 14610236 | PZ –<br>Profilzylinder | 80 | 320x18x3 | gerundet     | 9, einteilig | Links  |
| 14610235 | PZ –<br>Profilzylinder | 80 | 320x18x3 | gerundet     | 9, einteilig | Rechts |

# sFlipLock check Einsteckschloss 14474PE

Panikfunktion E mit Kontakten



|          |                        |    |          |              |              |        |
|----------|------------------------|----|----------|--------------|--------------|--------|
| 14610276 | PZ –<br>Profilzylinder | 80 | 320x20x3 | gerundet     | 9, einteilig | Links  |
| 14610275 | PZ –<br>Profilzylinder | 80 | 320x20x3 | gerundet     | 9, einteilig | Rechts |
| 14610316 | PZ –<br>Profilzylinder | 80 | 320x24x3 | eckig, flach | 9, einteilig | Links  |
| 14610315 | PZ –<br>Profilzylinder | 80 | 320x24x3 | eckig, flach | 9, einteilig | Rechts |