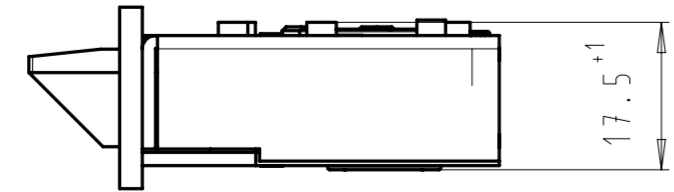
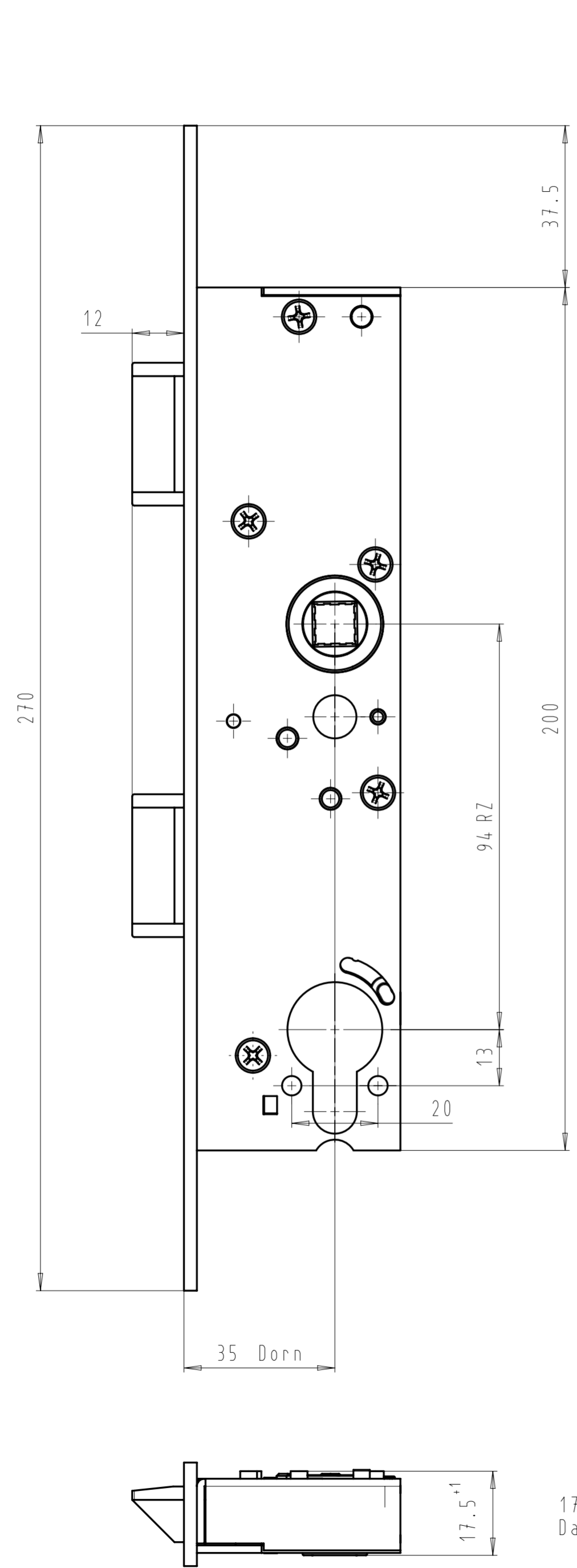
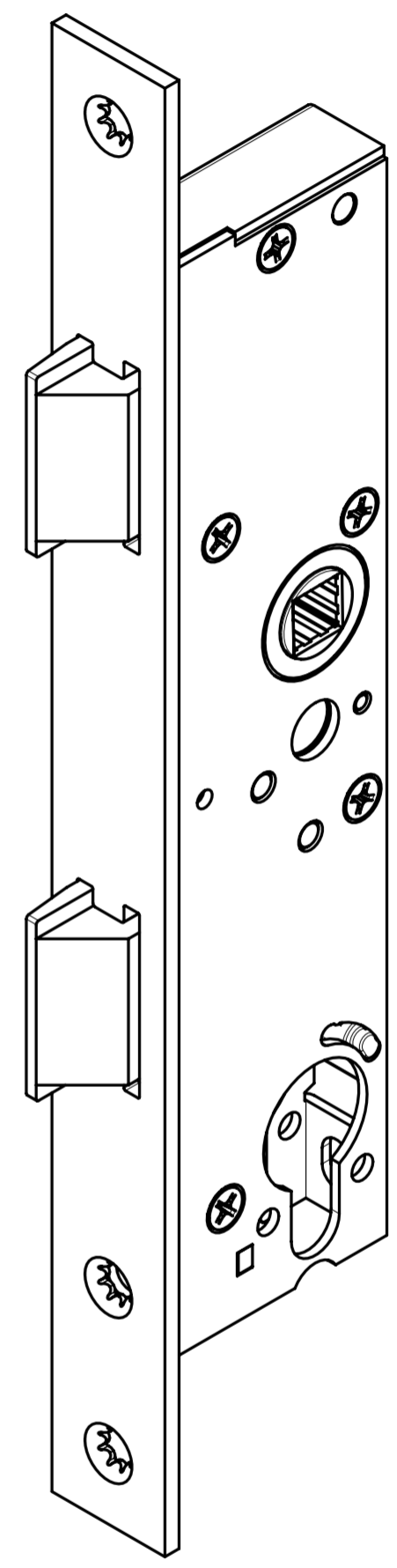
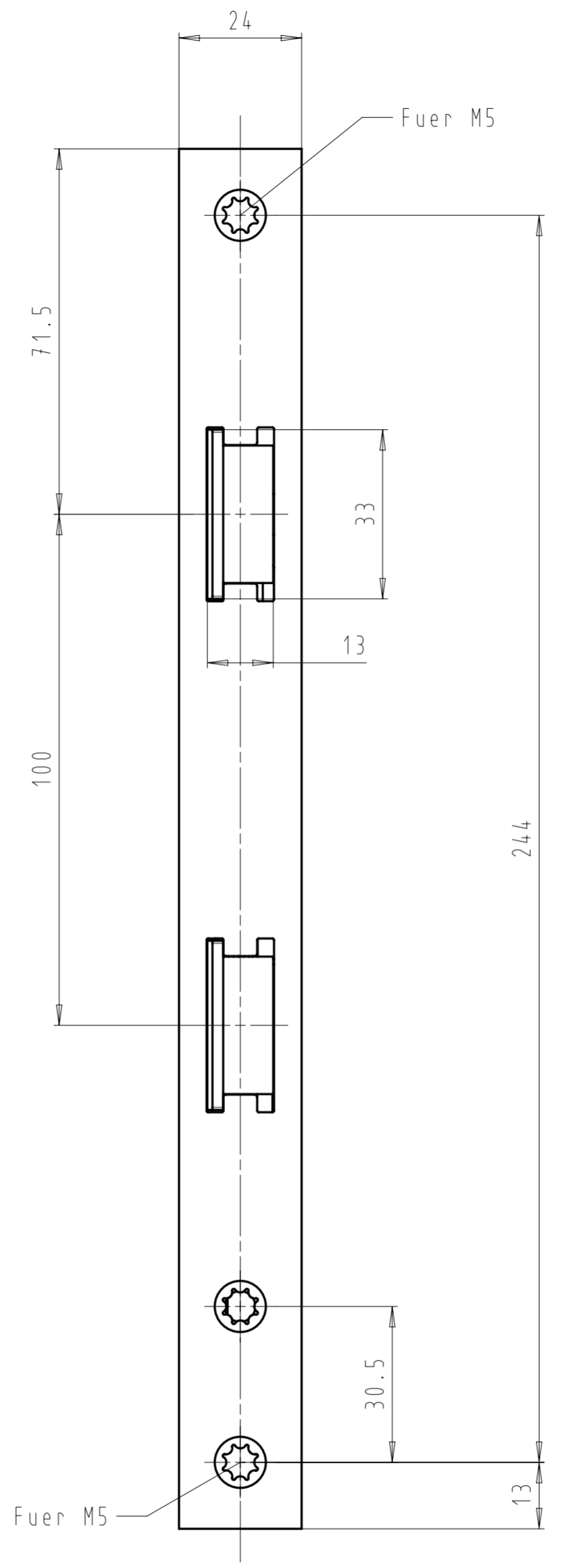


Diese Zeichnung entspricht dem Entwicklungsstand des Zeichnungsdatums bzw. der letzten Änderungsantragung. Aus der Benutzung der Zeichnung können keine Ansprüche, gleich welcher Art, hinsichtlich Schadensersatzansprüche abgeleitet und gegen WSS geltend gemacht werden. Die Zeichnung bleibt unser Eigentum und ist Dritten nur fuer die Vertragsdauer zur Benutzung ueberlassen. Sämtliche sich aus der Zeichnung ergebenden Ansprüche stehen ausschliesslich WSS zu. Ohne vorherige Zustimmung von WSS darf diese Zeichnung weder vervielfaeltigt noch Dritten zugänglich gemacht werden.



17.5 entspricht Kastenbreite vernietet.  
Darstellung ist unvernietet.



Ersteller: Wiczorek	Ident.-Nr.: 104687	Index 00	Kunde:
Datum: 25.04.2012	Bezeichnung: Einsteckschloss (RZ)		Obj.:
350 ges. Fallen links Zweifallenschloss			Bestell- Nr.:
			Pos.:
			Änderung:
			Erstausgabe