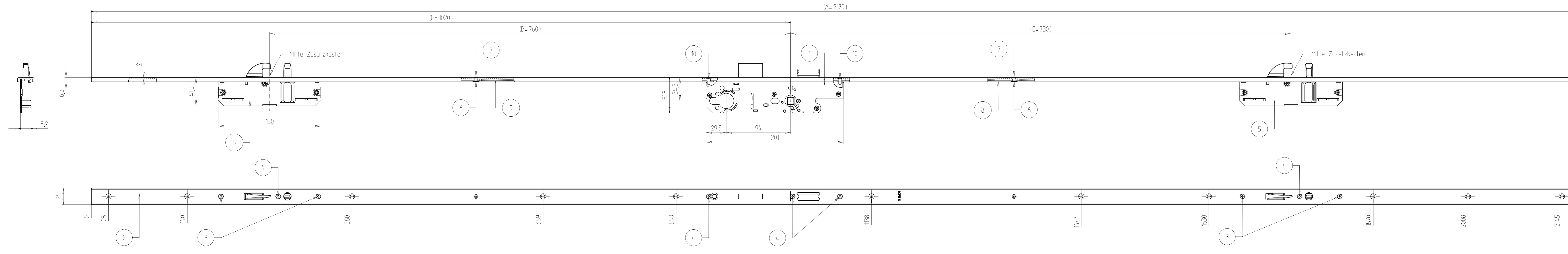


The drawing and its contents are to be kept secret from third parties, particularly competitors. The drawing and documents which go with it are not to be duplicated either in total or extract, or used in other documents without express approval. ISO and 3D CAD. A reservation of rights in accordance with §2 PatG is declared for the extent that a patent is granted.

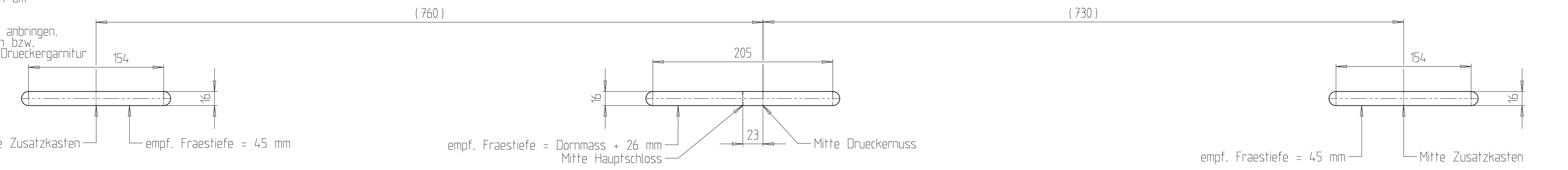


**Schlossaufnahmetaschen (M 1:3)**

Taschen mit Fraeser  $\varnothing 16$  mm fuer Haupt- und Zusatzschlosskaesten am Tuerblatt herstellen.

Bohrungen fuer Druueckergarnitur anbringen. Verwenden Sie dazu die Angaben bzw. Schablonen des Herstellers der Druueckergarnitur

**ACHTUNG:** Abweichende Fraestiefen bei Sonderkonstruktionen und/oder Profilstulpen bitte anhand der Profilzeichnung ermitteln.



Form- und Lagetoleranzen von Stulp zu Kasten siehe WN-121-035

Anzugsdrehmoment max. 1 Nm

Pos	Benennung	Stck	PDM-Nr.	Teil	Bemerkung
10	Huelse d5.15/4.1x3.4	2	383785	000	
9	Treibstange R1	1	9.475.12916	004	
8	Treibstange F1, C=730, 25-100D	1	9.475.00546	003	
7	Blindniet	2	7.740.00042	000	
6	Runder Ansatzdorn	2	9.745.00001	000	
5	Zusatzschloss 960	2	3.0960.0001	000	
4	Torx - Schraube M4x6	3	9.741.14817	000	
3	Torx - Schraube M4x10	6	9.741.14821	000	
2	Langstulp	1	9.035.06070	000	
1	H599_94Entf_35D	1	/	/	Falle, Nuss und Funktion nach Auftrag

Qty.	Type of Modification	ANT	Drawn	Approved	Date
Volume /mm³	Weight/g	Material-No.	Item-No.	Tool-No.	
	2520,000		EE,PE,EP 960 X B001 R222		
Scale	1 : 2	Tolerance	Part-Description		
		ISO2768 H	Mehrfachverriegelung		
		Additional Notice	94 Entf., 35Dorn		
			STULP P6/24		
Drawn	Michael Wiesner	Document No.	Doc. Part No.	Revision	Status
Date	19.06.2018	1.0960.24197	000	00	20
Appr.	Hoerter	Replacement for :	Test procedure	Size	
Date	20.06.2018	Replaced by :	SR-TEIL	U	

