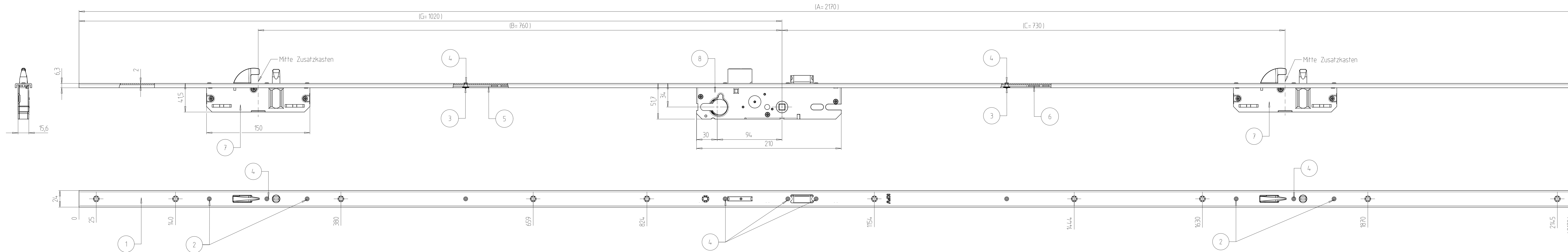


The drawing and its contents are to be kept secret from third parties, particularly competitors. The drawing and documents which go with it are not to be duplicated either in total or extract, or used in other documents without express approval. AS and AS Drawn. A reservation of rights in accordance with §2 PatG is declared for the extent that a patent is granted.

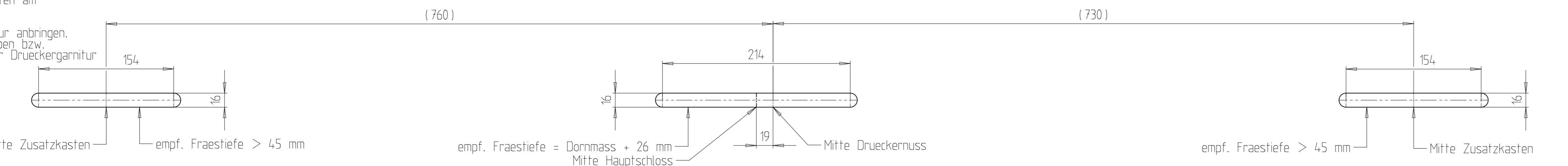


Schlossaufnahmeaschen (M 1:3)

Taschen mit Fraeser \varnothing 16 mm fuer Haupt- und Zusatzschlosskasten am Tuerblatt herstellen.

Bohrungen fuer Druckergarnitur anbringen. Verwenden Sie dazu die Angaben bzw. Schablonen des Herstellers der Druckergarnitur

ACHTUNG:
Abweichende Fraestiefen bei Sonderkonstruktionen und/oder Profilstulpen bitte anhand der Profildruckung ermitteln.



Anzugsdrehmoment max. 1 Nm
Tolerierung nach ISO 8015
Form- und Lagetoleranzen von Stulp zu Kasten siehe WN-121-035

Pos	Benennung	Stck	PDM-Nr.	Teil	Bemerkung
8	HS_8250_SL_94Entrf_35D	1	/	/	Falle und Nuss nach Auftrag
7	Zusatzschloss 2600 schm. Hakenriegel	2	3.2600.0003	000	
6	Treibstange F1, B=730, 35-100D	1	9.475.00589	003	
5	Treibstange R1, B=760, 35-65D	1	9.475.00604	003	
4	Blindniet	7	7.740.00042	000	
3	Runder Ansatzdorn	2	9.745.00001	000	
2	Blindniet	4	7.740.00041	000	
1	Langstulp	1	9.035.18743	000	

Qty.	Type of Modification	ANT	Drawn	Approved	Date
Volume /mm³	Weight/g	Material-No.	Item-No.	AS2600 FS X B001 RZ22	
Tolerance 1S02768 H		Part-Description			
Scale 1 : 2		Additional Notice			
Drawn: Michael Wiesner		Document No.			
Date: 26.08.2016		1.2600.18756			
Appr.: Dariusz Lapicki		Doc. Part No.		Revision	Status
Date: 26.08.2016		000		00	20
Replacement for:		Test procedure		Size	
Replaced by:		SR-TEIL		U	

