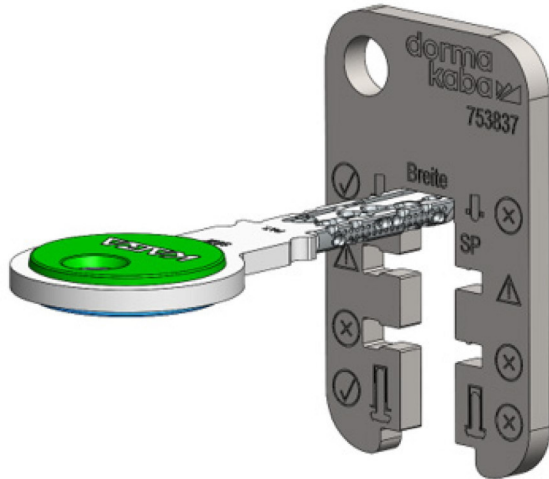


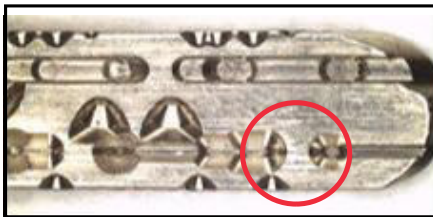
Schlüsselprüflehre 753837

Wie gut funktioniert Ihre Schliessanlage?



Das Wichtigste auf einen Blick

- Abgenutzte Schlussel fuhren zu Funktionsstorungen
- Abgenutzte Schlussel reduzieren die Betriebssicherheit
- Abgenutzte Schlussel verursachen Mehrkosten
- Abgenutzte Schlussel begunstigen den Verschleiss am Zylinder, weil beide nicht prazise zueinander passen. Z. B. alter Schlussel, neuer Zylinder oder umgekehrt



Neuer Schlussel: keine Rille auf der Seitenspur



Abgenutzter Schlussel mit Verschleiss Spuren:
tiefe Rille auf der rechten Seitenspur

Ihre Schliessanlage lebt langer, wenn Sie keine abgenutzten Schlussel verwenden

Im Laufe der Zeit treten Verschleisserscheinungen an Schlusseln und Zylindern auf, die zu Betriebs- und Funktionsstorungen der Schliessanlage fuhren konnen.

Diese Abnutzung ist normal und hangt von der Nutzungshaufigkeit sowie anderen Parametern ab.

Entscheidend dabei ist der Grad der Abnutzung. Also ab wann der Schlussel seine Funktion nicht mehr optimal erfullt. Schlussel mit starkem Verschleiss benotigen zum Beispiel mehr Druck bei der Offnung, rasten nicht ein oder drehen leer.

Verschleiss bezeichnet den Materialverlust auf Oberflachen infolge mechanischer Einwirkung. Gerade bei feinen Profilen, wie bei Schlusseln mit hoher Permleistung – darunter fallen beispielsweise Passe und Generalhauptschlussel – kann ein erhohter Schlusselverschleiss zu Folgeschaden in der Schliessanlage fuhren.

Bei Schlusseln mit fortgeschrittenen Verschleiss Spuren raten wir, den Schlussel zu ersetzen, bevor grossere Schaden entstehen.

Im Einzelfall konnen stark abgenutzte Schlussel den Verschleiss der Zylinder begunstigen, so dass Zylinder die durchschnittliche Lebensdauer von 10 bis 12 Jahren nicht erreichen.

Deshalb empfehlen wir eine regelmassige Kontrolle der Schlussel. Mit der Pruflehre erkennen Sie den Abnutzungsgrad eines Kaba Schlussels. So tragen Sie zur Betriebssicherheit bei.

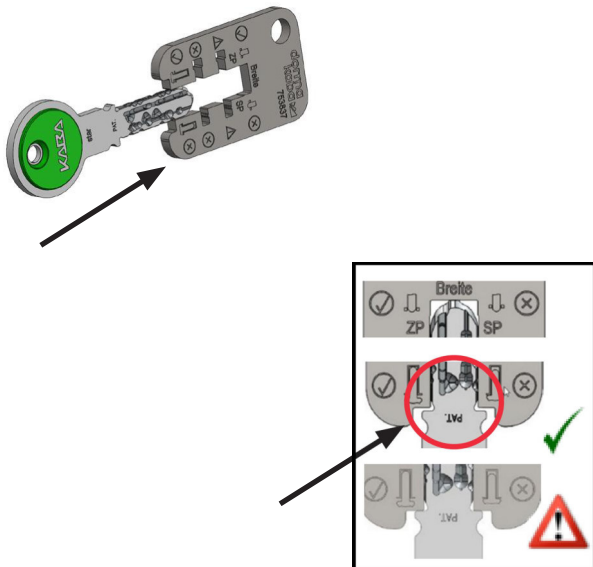
Die Schlusselpruflehre ist ein wertvolles Werkzeug fur den Unterhalt einer Schliessanlage – sei es fur das Facility Management, die Liegenschaftsverwaltung oder den technischen Dienst.

Schlüsselverschleiss prüfen

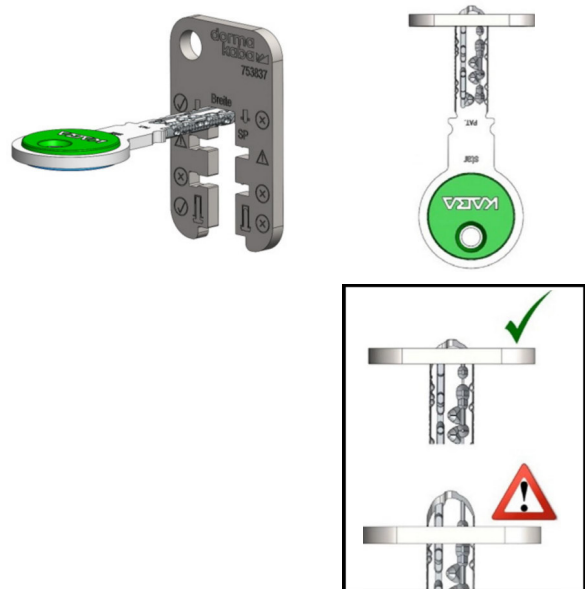
Kurzanleitung für die Schlüsselprüflehre 753837

1. Schlüssellange prüfen

Lange neuer Schlüssel 27mm.
Kritische Lange eines abgenutzten Schlüssel < 26.6mm

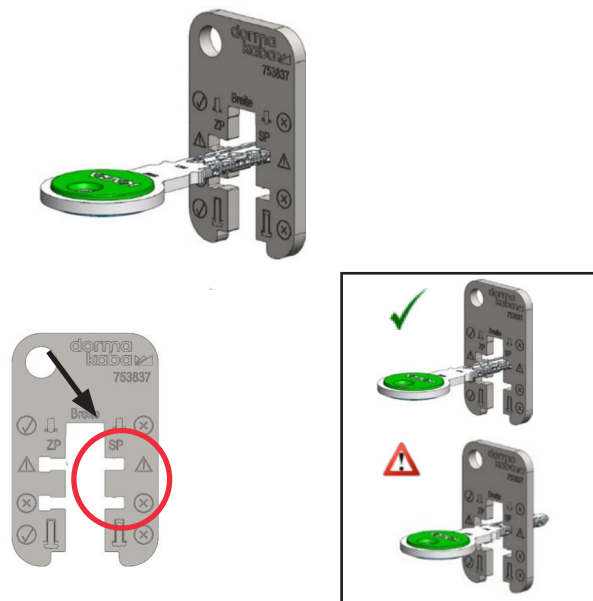


2. Schlüsselbreite prüfen



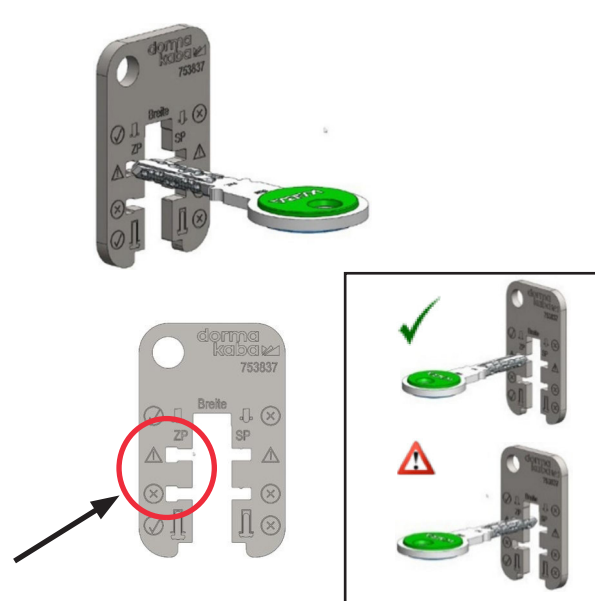
3. Seitenspur prüfen (SP)

Prüft die Tiefe der Seitenspur (SP)
Obere Prüfnut: Schlüssel gleitet nicht durch = ok
Untere Prüfnut: Schlüssel gleitet durch = nicht ok
Achtung! Linke und rechte Seitenspur prüfen



4. Zusatzperm-Spur prüfen (ZP)

Prüft Schlüsseldicke bei den Zusatzpermen zwischen den Seitenspuren.
Obere Prüfnut: Schlüssel gleitet nicht durch = ok
Untere Prüfnut: Schlüssel gleitet durch = nicht ok



Haben Sie Fragen? Wir beraten Sie gerne und freuen uns auf Sie.