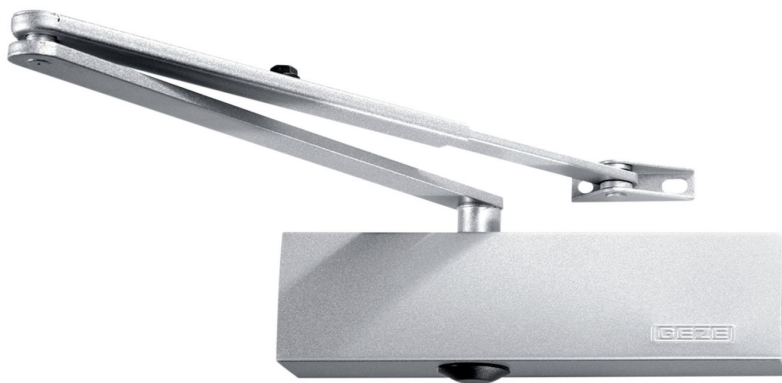


Produktdatenblatt

TS 2000 NV

Gestängetürschließer für einflügelige Türen bis 1100 mm Flügelbreite mit stufenlos einstellbarer Schließkraft



Produktmerkmale

Stufenlos einstellbare Schließkraft von EN2-4
Für rechts und links angeschlagene Türen ohne Umstellung verwendbar
Hydraulischer Endschlag, der die Tür kurz vor Geschlossenlage beschleunigt
Schließgeschwindigkeit kann individuell angepasst werden

Anwendungsgebiete

Feuer- und Rauchschutztüren
Rechte und linke Anschlagtüren
Anschlagtüren bis 1100 mm Flügelbreite
Türblattmontage Bandseite und Kopfmontage Bandgegenseite
Türblattmontage Bandgegenseite in Parallelarm-Montage möglich

Produktdatentabelle

Produktmerkmale	GEZE TS 2000 NV
Eignung Brandschutztüren	Ja

Zubehör

Produktname

Abdeckkappe Türschließer
Gestänge TS 4000/2000
Gestänge TS 4000/2000

Besteht aus

Produktname

Gestänge TS 4000/2000
Gestänge TS 4000/2000
Gestänge TS 4000/2000
Gestänge TS 4000/2000 verlängert
GEZE TS 2000 NV Schließer