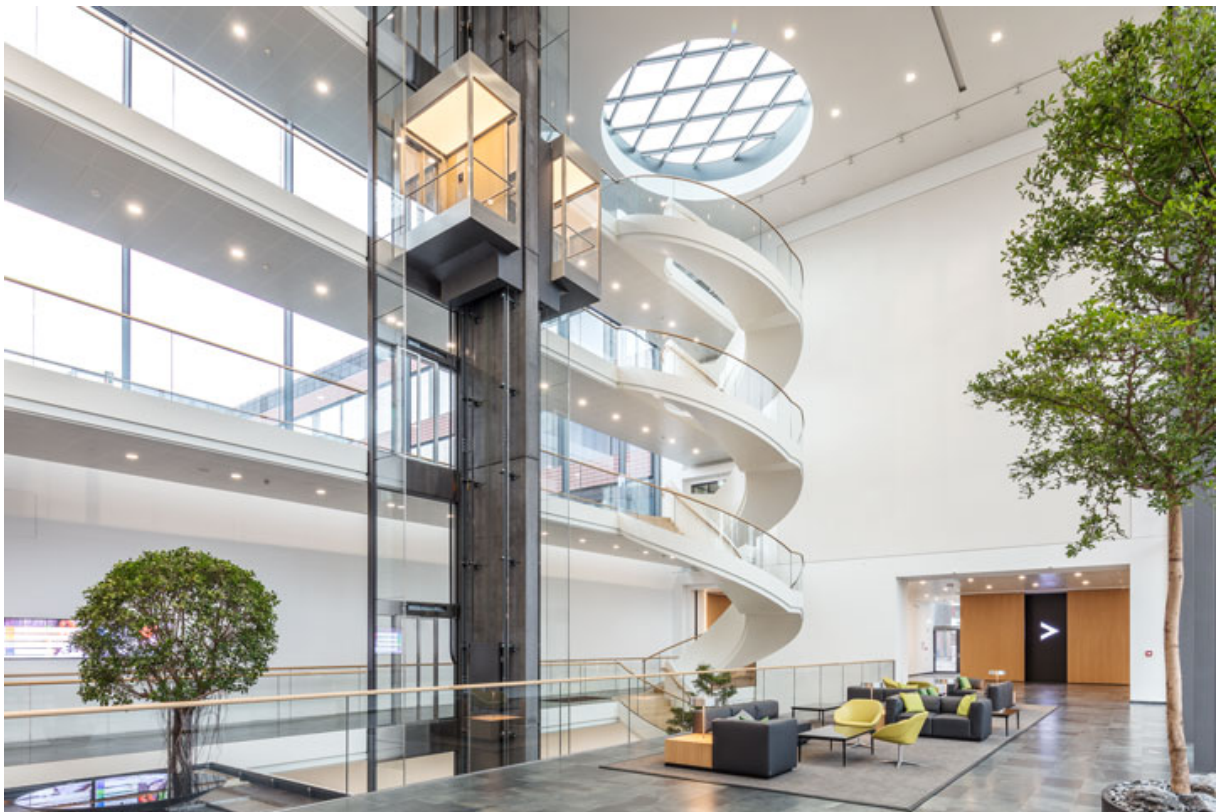


# Produktdatenblatt

## Schließkörper TS 4000 R-IS KM BG Zweitgerät

Grundkörper für Gestängetürschließer EN 1-6 ohne Rauchschalterzentrale mit Schließfolge- und elektrischer Feststellung



### Produktmerkmale

Stufenlos von vorne einstellbare Schließkraft
Optische Größenanzeige der Schließkraft sorgt für die richtige Einstellung
Schließgeschwindigkeit über Ventil von vorne einstellbar
Endschlag über Gestänge einstellbar
Elektrische Feststellung
Türschließer für rechts und links angeschlagene Türen verwendbar
Versorgungsspannung 24V DC über GEZE TS 4000 R-IS Erstgerät

### Anwendungsgebiete

Feuer- und Rauchschutztüren
Zweiflügelige Anschlagtüren
Symmetrische und asymmetrische Türteilung möglich
Anschlagtüren bis 2800 mm Bandabstand und 1400 mm Flügelbreite
Kopfmontage Bandgegenseite
Feststellanlagen mit integrierter Feststellung

### Produktdatentabelle

Verkaufsname	GEZE TS 4000 R-IS KM BG Zweitgerät
Schließkraft nach EN 1154	Ja, stufenlos 1 2 3 4 5 6
Flügelbreite (max.)	1400 mm
Gleiche Ausführung DIN-L und DIN-R	true
Versorgungsspannung	24 V DC 24 V 24 V
Einschaltdauer	100 %
Restwelligkeit	20 %
Schutzart	IP20
Zulassungen	Türschließer geprüft nach EN 1154, Feststellvorrichtung geprüft nach EN 1155
Eignung Brandschutztüren	Ja
Montageplatte mit Bohrbild nach EN 1154 Beiblatt	Ja
Länge	547 mm
Breite	65 mm
Höhe	65 mm
Schließkraft einstellbar	Ja, stufenlos
Schließgeschwindigkeit einstellbar	Ja
Endschlag einstellbar	Ja, über Gestänge
Öffnungsdämpfung integriert	Nein
Position Schließkraftverstellung	Vorn

Optische Anzeige der Schließkraft	Ja
Sicherheitsventil gegen mutwillige Beschädigung	Ja
Thermostabilisierte Ventile	Ja
Feststellung integriert	Elektrisch
Feststellung überfahrbar	Ja
Feststellwinkel	80 ° 175 °