

# Planet BM Ø10 mm Bodenmulde schmal

→ 3 Modelle erhältlich für Versatz von 0 mm, ±2 mm, ±4 mm



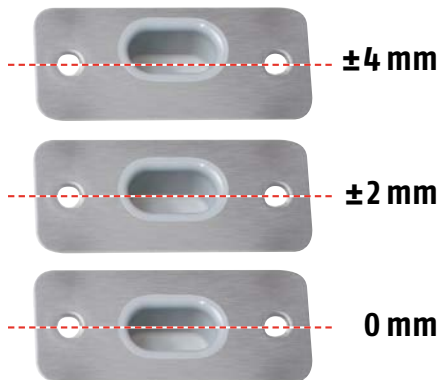
## Einzeln

Ø10 mm



Neu mit  
**Klapperschutz**

## 3er Set



## Wichtige Merkmale

- 3 Modelle erhältlich für Korrekturen von ±4 mm (siehe Mass C) (auch als 3er Set erhältlich, 0 mm, ±2 mm, ±4 mm)
- Sehr einfach zum Einstellen
- Enge Führung, kein Klappern
- Inklusive Gleitfläche für automatisch verriegelnde Schlösser
- Für Schall-, Rauch- und Feuerschutz-Elemente geeignet
- Tasche geschlossen, einfache Reinigung
- Einfache Montage, kein Spezialwerkzeug notwendig
- Material aus Edelstahl / Kunststoff
- Oberfläche geschliffen
- Unsichtbar unter der Tür

## Passend zu:

- Treibriegelstangen Ø10 mm (Stangenlieferung → siehe Kapitel Kantriegel und Kapitel Bohrung)

## Türarten mit Planet BM Ø10 mm Bodenmulde schmal



## Weitere Funktionen

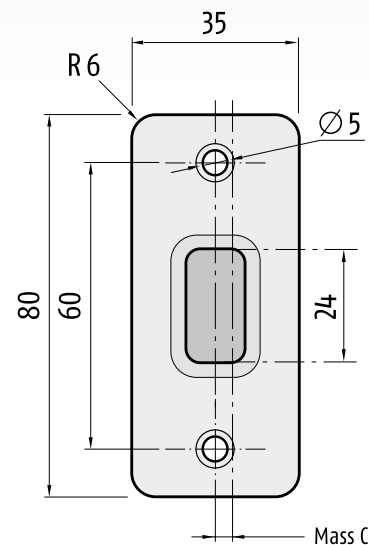
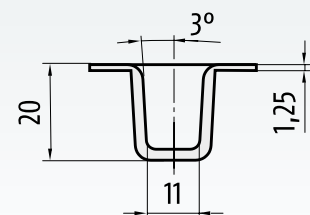


## Technische Daten

Material	Edelstahl
Aussenmasse	35 x 80 mm
Muldenmass	11 x 24 mm
Verstellbarkeit	+4 mm, +2 mm, 0 mm, -2 mm, -4 mm
Befestigung	Mit 2 Schrauben Ø4 mm (bauseits, darf nicht vorstehen)

## Verstellbereich

Artikel-Nr.	Mass C
900344-0	0 mm
900344-2	± 2 mm
900344-4	± 4 mm





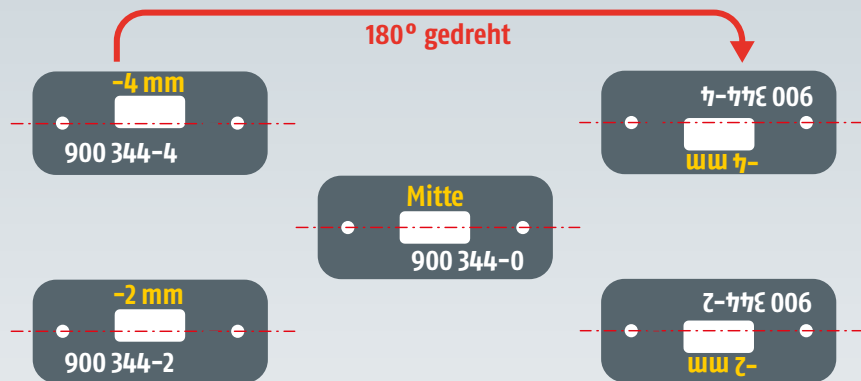
Planet BM Ø10 mm Bodenmulde schmal



3er Set Planet BM Ø10 mm Bodenmulden schmal (bestehend aus je 1 Stück: 900344-0, 900344-2, 900344-4)



**Funktionsprinzip:**  
Planet HS Absenkdrichtung mit Planet BM Ø10 mm Bodenmulde schmal



**Verstellprinzip:**  
2 Basisschrauben mit 3 Bodenmulden = 5 verschiedene Lochpositionen

### Bestellangaben

3er Set Planet BM Ø10 mm schmal (bestehend aus je 1 Stück: 900344-0, 900344-2, 900344-4)	Artikel-Nr. 900344
Planet BM Ø10 mm schmal Typ 0	Artikel-Nr. 900344-0
Planet BM Ø10 mm schmal Typ 2	Artikel-Nr. 900344-2
Planet BM Ø10 mm schmal Typ 4	Artikel-Nr. 900344-4

### Ausschreibungstext



#### Planet BM Ø10 mm Bodenmulde schmal

Bodenmulde Planet BM Ø10 mm schmal, geeignet für Treibriegelstangen Ø10 mm, in Schall-, Rauch-, Feuerschutz- und Fluchttüren, einstellbar ± 4 mm, Ausführung Edelstahl, Oberfläche geschliffen.