

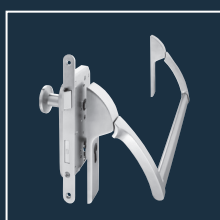
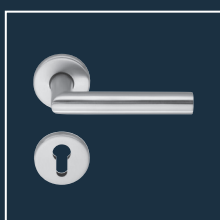
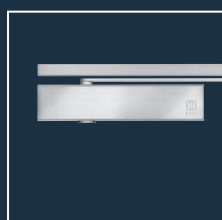
ECO **Newton** TS-31



## Produktinformation



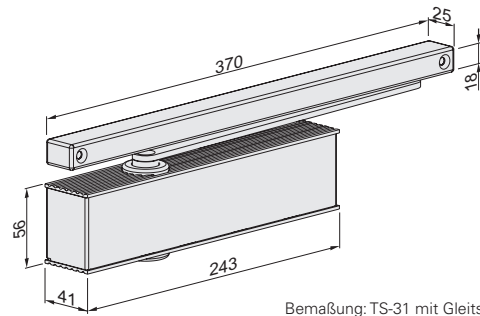
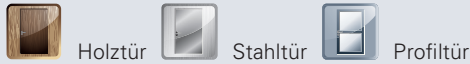
### ■ SYSTEMTECHNIK FÜR DIE TÜR



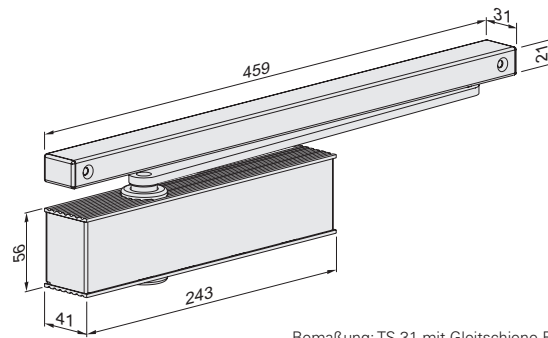
**Leistungskriterien**

Schließkraft (stufenlos einstellbar)	Größe nach EN	1 – 3
Türbreite	nach EN ≤ 950 mm	■
Abmessungen (inkl. Montageplatte)	Länge in mm Bautiefe in mm Höhe in mm	243 41 56
Montageplatte	nach EN 1154 (Beiblatt 1) mit GS B	□
Band- / Bandgegenseite		■
DIN-L / R		■
Endschlag (stufenlos einstellbar)		■
Schließgeschwindigkeit (stufenlos einstellbar)		■
Öffnungsdämpfung (konstant)		-
Schließverzögerung (stufenlos einstellbar)		-
Geprüft nach EN	<b>EN 1154</b>	
Feuer- und Rauchschutztüren geeignet	<b>F</b>	
nach EU-Richtlinien zertifiziert	<b>CE</b>	

- Ja
- Nein
- Option



Bemaßung: TS-31 mit Gleitschiene K



Bemaßung: TS-31 mit Gleitschiene B

**ECO Newton TS-31 - Highlights auf einen Blick**



\*optional

Details zu den Newton Highlights finden Sie im Introbereich dieses Kapitels.



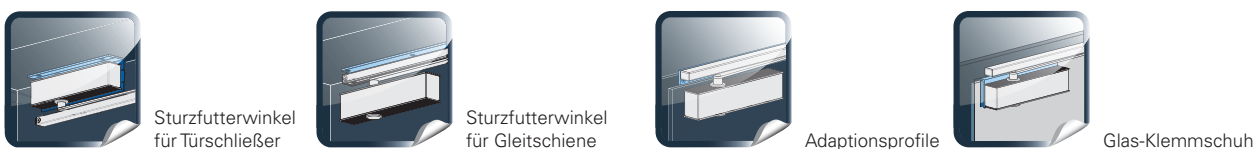
Korpus: Silber RAL 9006  
ECOcllic: Edelstahl poliert  
oder satiniert

Korpus + ECOcllic:  
Weiß RAL 9016

Korpus + ECOcllic:  
Schwarz RAL 9005

Korpus + ECOcllic:  
Braun RAL 8014

Gleitschiene und Hebelarm werden immer in der bestellten Korpusfarbe ausgeliefert.



# Bestellinformation

## ECO **Newton** TS-31 ■ Gleitschienenschließer

### Produktinformation

Schließkraftgröße 1 – 3, geprüft nach **EN 1154** (für Türbreiten bis 950 mm), stufenlos einstellbar. Endschlag und Schließgeschwindigkeit seitlich stufenlos einstellbar. Gleiche Ausführung für DIN-L/R. Bautiefe nur 41 mm. Gewicht: 1.380g. Max. Türöffnungswinkel: 180°

- **ECOunity**: Mit nur zwei Grundkörpern bedient das ECO **Newton** Türschließer-Portfolio jede Türdimension. Eine Ausführung für alle vier Montagearten
- **ECOphysis**: Türschließer und Gleitschiene bilden eine formschlüssige Einheit in Aluminium und Edelstahl
- **ECOcllic**: Edelstahlcover umschließt den Aluminiumkorpus mit der Kraft des Federstahls und verdeckt so alle Einstellparameter sicher gegen unbefugten Zugriff
- **ECOmout**: Optionale Montageplatte, nach **EN 1154**, Beiblatt 1 – nur mit Gleitschiene B
- **ECOvalve**: Einfache, hochpräzise und dauerhaft sichere Justierung aller Parameter des Schließvorgangs mit einem handelsüblichen Inbusschlüssel
- **ECOcover<sup>2</sup>**: Optionale Edelstahlabdeckung für den ECO **Newton** Türschließer bzw. Gleitschiene. Bestellen Sie für einen perfekten Gesamtauftritt den Hebelarm in Edelstahloptik mit!
- **ECOgreen**: Intelligente Konstruktion und bewusster Materialeinsatz tragen wesentlich zur Schonung der Ressourcen bei
- **ECOline**: Fertig montiert schließen Gleitschiene und Türschließer bündig ab. Alle Materialien sind farblich perfekt abgestimmt – bis hin zu den Endkappen der Gleitschiene K.
- **ECOvario**: Erlaubt den Einsatz aller Gleitschienentürschließer, sogar kombinierbar bei unterschiedlichen Türflügelbreiten. Somit kann ein optimales Preis-Leistungsverhältnis auf jede individuelle Türsituation abgestimmt werden

### Neue Gesamtverpackung:

TS-31 B: (Montage gem. DIN Lochgruppe) Komplettsset inkl. Türschließkörper, Gleitschiene B, Vierkanthebel B, Montageplatte, Montageanleitungen, Papierschablone und Befestigungszubehör.

TS-31 K: (Direktmontage) Komplettsset inkl. Türschließkörper, Gleitschiene K, Vierkanthebel K, Papierschablone und Befestigungszubehör

### Artikelnummern



Schließerkörper mit Hebelarm und Gleitschiene B	Farbe	Art.-Nr.	Schließerkörper mit Hebelarm, ohne Gleitschiene	Farbe	Art.-Nr.
TS-31 B (1 – 3)	Silber RAL 9006*	303155F11A00590	TS-31 (1 – 3)	Silber RAL 9006*	353155F11A00290
TS-31 B (1 – 3)	Weiß RAL 9016	303155F11E00590	TS-31 (1 – 3)	Weiß RAL 9016	353155F11E00290
TS-31 B (1 – 3)	Braun RAL 8014	303155F11D00590	TS-31 (1 – 3)	Braun RAL 8014	353155F11D00290
TS-31 B (1 – 3)	Schwarz RAL 9005	303155F11G00590	TS-31 (1 – 3)	Schwarz RAL 9005	353155F11G00290

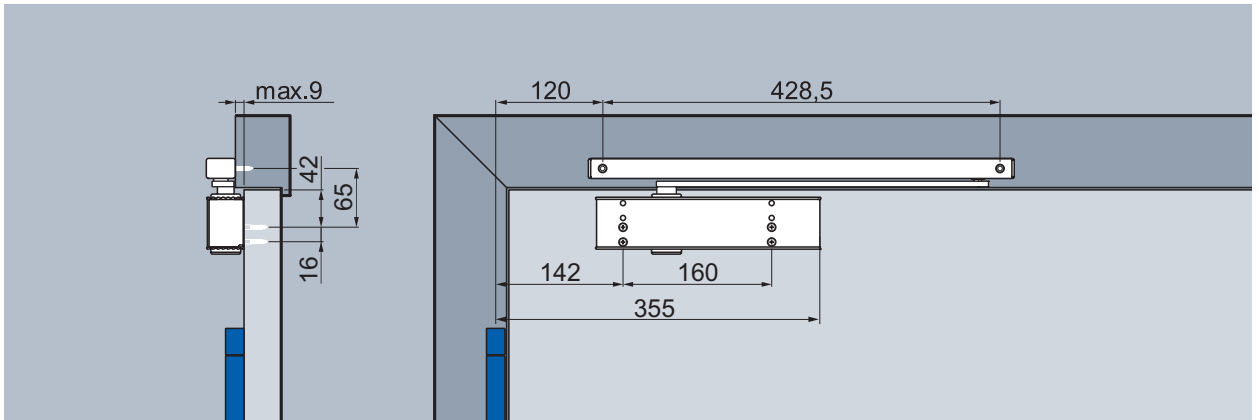


Schließerkörper mit Hebelarm und Gleitschiene K	Farbe	Art.-Nr.
TS-31 K (1 – 3)	Silber RAL 9006*	303155F11A09010
TS-31 K (1 – 3)	Weiß RAL 9016	303155F11E09010
TS-31 K (1 – 3)	Braun RAL 8014	303155F11D09010
TS-31 K (1 – 3)	Schwarz RAL 9005	303155F11G09010

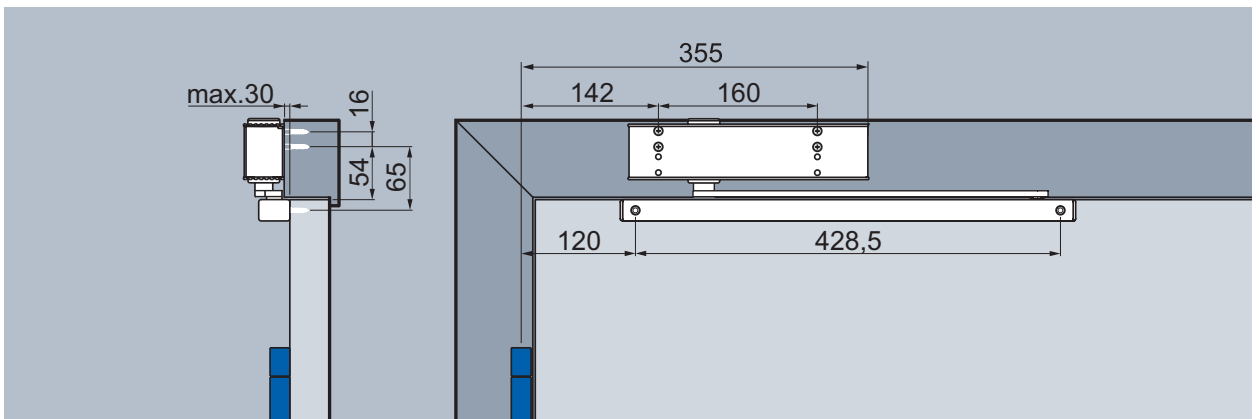
\*Türschließerkorpus in Silber RAL 9006, ECOcllic in Edelstahl matt, optional poliert

# Bandseite

Montage mit Gleitschiene B, Abbildung DIN-L-Tür, DIN-R spiegelbildlich



Normalmontage mit Gleitschiene B, Bandseite (Direktmontage, mit Montageplatte)



Kopfmontage mit Gleitschiene B, Bandseite (Direktmontage, mit Montageplatte)

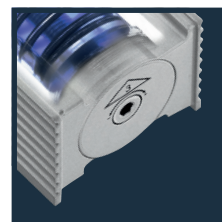
## Schließgeschwindigkeit

Stufenlos einstellbare Schließgeschwindigkeit im Bereich von 180° – 0°.

## Endschlag

Erhöht die Schließgeschwindigkeit und dadurch die Schließkraft zum sicheren Schließen der Tür, z.B. zum Überdrücken von Türdichtungen, Schlossfallen und von Luftdruck. Stufenlos einstellbar, Wirkungswinkel von 10° – 0°.

Schließkraftdiagramm ECO Newton TS-31, Bandseite



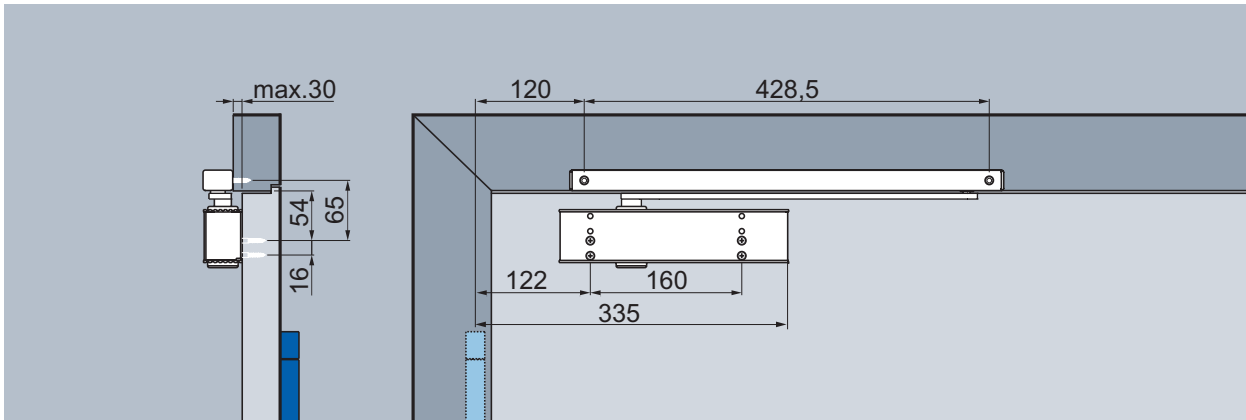
### Schließkraft:

**stufenlos einstellbar** min. Größe 1  
max. Größe 3

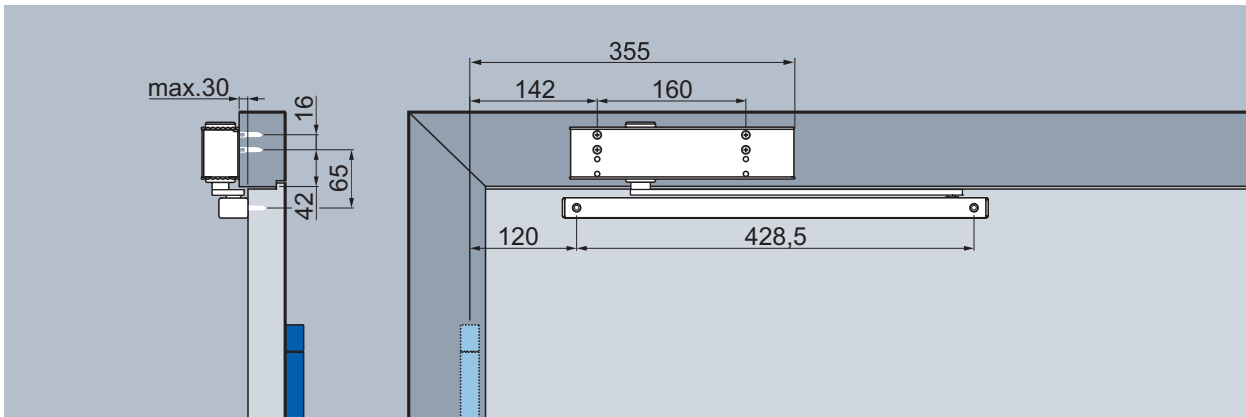
**Auslieferungszustand:** Größe 3

# Bandgegenseite

Montage mit Gleitschiene B, Abbildung DIN-R-Tür, DIN-L spiegelbildlich



Normalmontage mit Gleitschiene B, Bandgegenseite (Direktmontage, mit Montageplatte)



Kopfmontage mit Gleitschiene B, Bandgegenseite (Direktmontage, mit Montageplatte)

## Schließgeschwindigkeit

Stufenlos einstellbare Schließgeschwindigkeit im Bereich von 140°\* – 0°.

## Endschlag

Erhöht die Schließgeschwindigkeit und dadurch die Schließkraft zum sicheren Schließen der Tür, z.B. zum Überdrücken von Türdichtungen, Schlossfallen und von Luftdruck. Stufenlos einstellbar, Wirkungswinkel von 10° – 0°.

Schließkraftdiagramm ECO Newton TS-31, Bandgegenseite

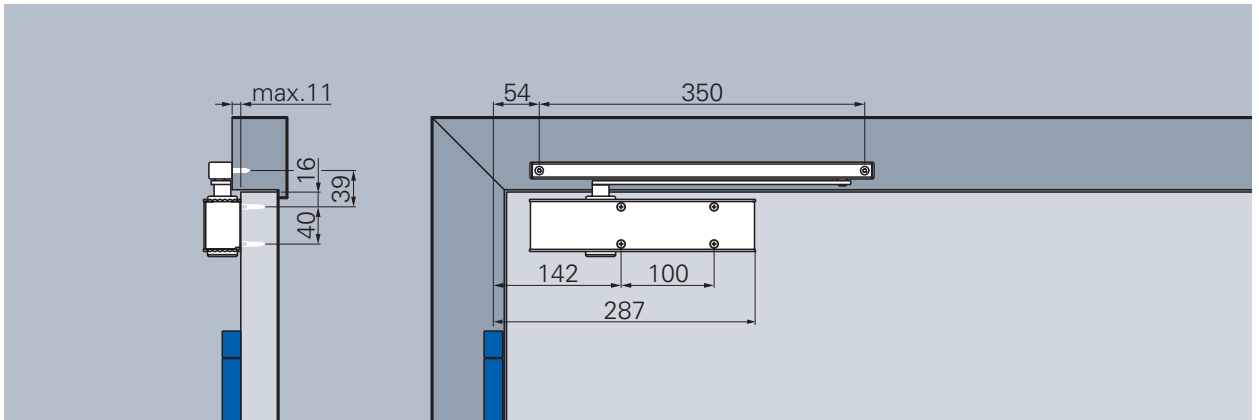


\*Variiert je nach Türdicke und Bandtyp.

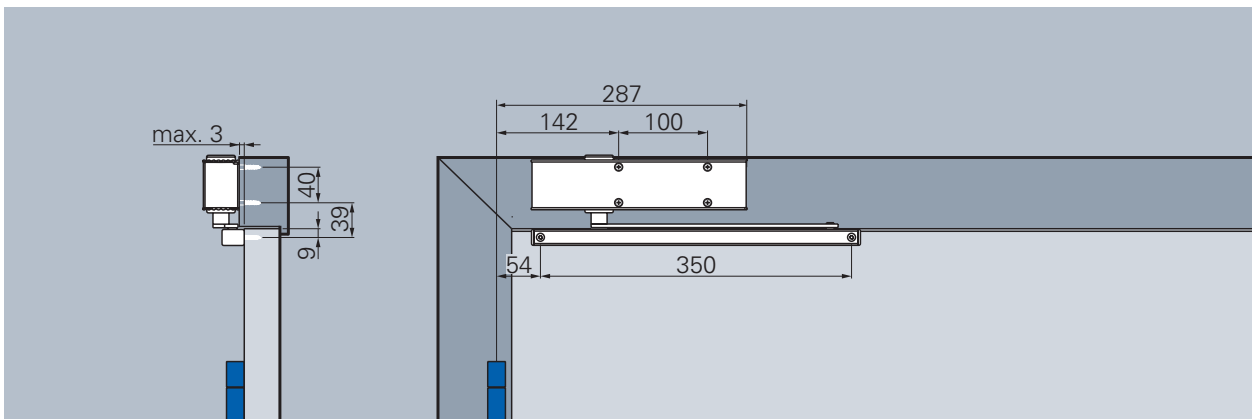
**Türstopper ist als Öffnungsbegrenzung zu setzen!**

# Bandseite

Montage mit Gleitschiene K, Abbildung DIN-L-Tür, DIN-R spiegelbildlich



Normalmontage mit Gleitschiene K, Bandseite (Direktmontage, ohne Montageplatte)



Kopfmontage mit Gleitschiene K, Bandseite (Direktmontage, ohne Montageplatte)

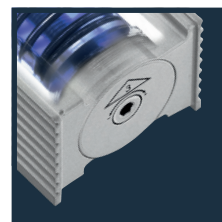
## Schließgeschwindigkeit

Stufenlos einstellbare Schließgeschwindigkeit im Bereich von 180° – 0°.

## Endschlag

Erhöht die Schließgeschwindigkeit und dadurch die Schließkraft zum sicheren Schließen der Tür, z.B. zum Überdrücken von Türdichtungen, Schlossfallen und von Luftdruck. Stufenlos einstellbar, Wirkungswinkel von 10° – 0°.

Schließkraftdiagramm ECO Newton TS-31, Bandseite



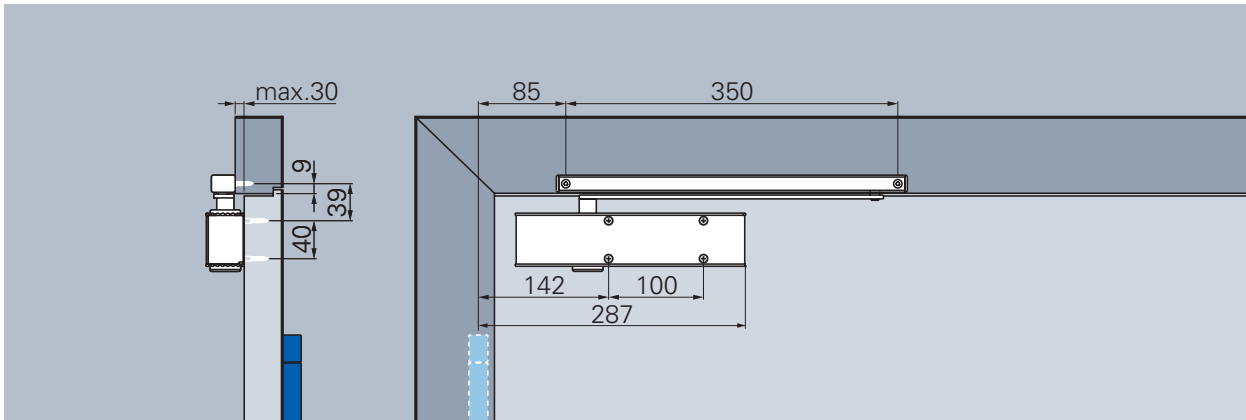
### Schließkraft:

**stufenlos einstellbar** min. Größe 1  
max. Größe 3

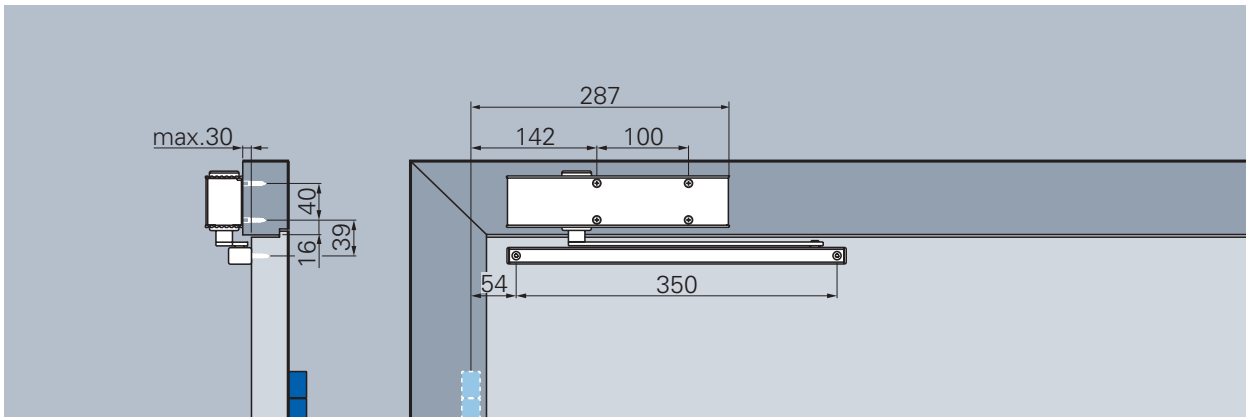
**Auslieferungszustand:** Größe 3

# Bandgegenseite

Montage mit Gleitschiene K, Abbildung DIN-R-Tür, DIN-L spiegelbildlich



Normalmontage mit Gleitschiene K, Bandgegenseite (Direktmontage, ohne Montageplatte)



Kopfmontage mit Gleitschiene K, Bandgegenseite (Direktmontage, ohne Montageplatte)

## Schließgeschwindigkeit

Stufenlos einstellbare Schließgeschwindigkeit im Bereich von 140°\* – 0°.

## Endschlag

Erhöht die Schließgeschwindigkeit und dadurch die Schließkraft zum sicheren Schließen der Tür, z.B. zum Überdrücken von Türdichtungen, Schlossfallen und von Luftdruck. Stufenlos einstellbar, Wirkungswinkel von 10° – 0°.

Schließkraftdiagramm ECO Newton TS-31, Bandgegenseite



\*Variiert je nach Türdicke und Bandtyp.

**Türstopper ist als Öffnungsbegrenzung zu setzen!**

ECO Schulte GmbH & Co. KG  
Iserlohner Landstraße 89  
D - 58706 Menden

Telefon: +49 2373/9276-0  
Fax: +49 2373/9276-40

[info@eco-schulte.de](mailto:info@eco-schulte.de)  
[www.eco-schulte.de](http://www.eco-schulte.de)

© ECO Schulte GmbH & Co. KG - Änderungen vorbehalten  
© ECO Schulte GmbH & Co. KG - Subject to change