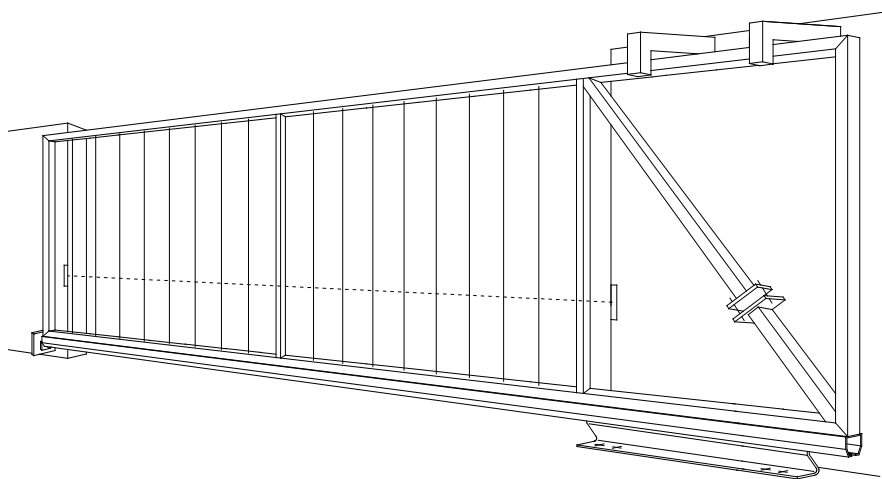


Montageanleitung

**Freitragendes Schiebetor
HELM 500 manuell**

**HELM Rollapparat 562
bis 4 m lichte Öffnung**

**HELM Rollapparat 563
bis 3 m lichte Öffnung**



Freitragendes Schiebetor HELM 500

Inhalt

Freitragende Schiebetor bis 3000 mm L.Ö.

Lieferumfang	Seite 3
Toraufbau	Seite 5

Freitragende Schiebetor bis 4000 mm L.Ö.

Lieferumfang	Seite 6
Toraufbau	Seite 8

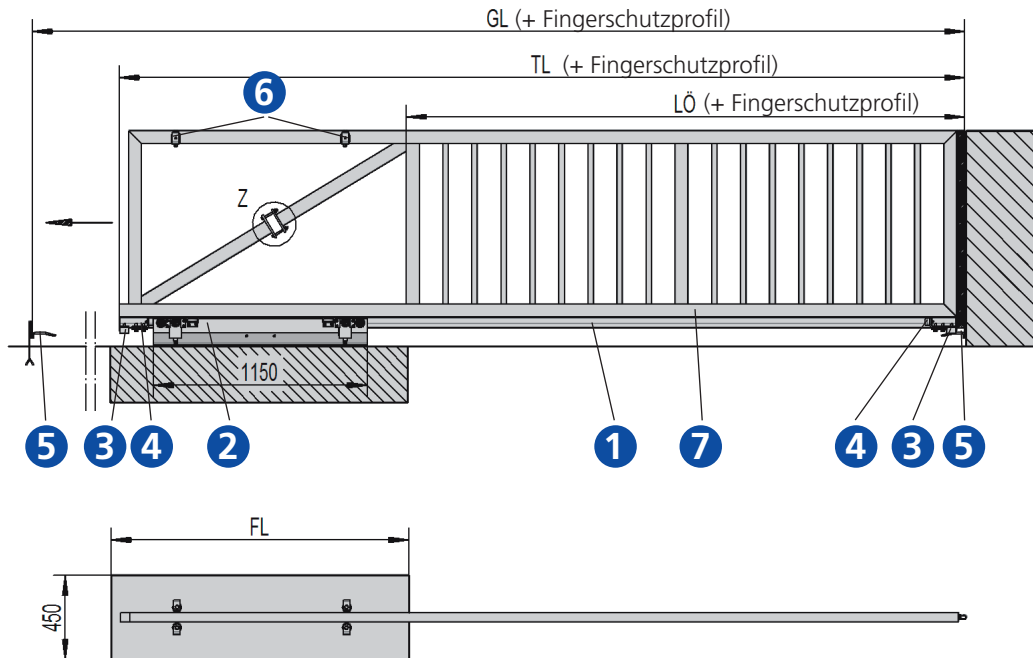
Allgemein

Fundamentplan	Seite 9
Justierung der Gegendruckrolle	Seite 10
Toraufbau - Detail x und Y	Seite 11
Bohranleitung	Seite 12
HELM Rollapparat 562 und 563	Seite 13
Obere Führung - Vorschlag 1	Seite 14
Obere Führung - Vorschlag 2	Seite 14
Fangstückanordnung	Seite 15

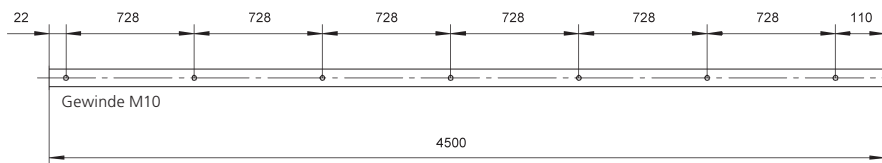
Montagehinweise

ACHTUNG - Die Montage des Produkts darf nur durch geschultes Fachpersonal vorgenommen werden.

Lieferumfang



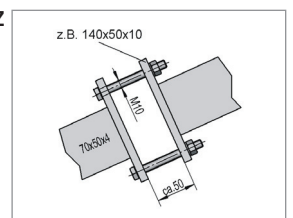
Bohrbild der Laufschiene zur Rahmenverschraubung



Toröffnung	3000 mm
Gesamtlänge "GL"	7500 mm
Torlänge "TL"	4500 mm
Fundamentlänge "FL"	1600 mm
Schienenlänge	4500 mm
Rahmenhöhe max.	1500 mm
Toraufbau	70 x 50 x 4 mm
Torfüllung max.	25 kg/m (winddurchlässig*)

Sondertorlängen auf Anfrage.
* Bitte nehmen Sie bei einer geschlossenen Torfüllung unseren Service in Anspruch.

Detail Z



Beschlag Set

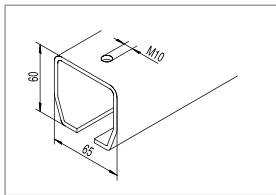
Art.-Nr.	
Laufschiene blank	500120001005
Laufschiene verzinkt	500120001004
Laufschiene Nirosta	500120001010

- 1x Laufschiene 500
- 1x Rollapparat 563
- 2x Auflaufstück 500 K
- 2x Schienenstopper 1500 P
- 2x Fangstück 500 F
- 4x obere Führungsrolle 969 F
- 1x Schraubsatz

Freitragendes Schiebetor HELM 500

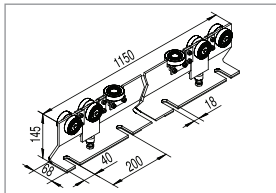
Lieferumfang bis 3000 mm Toröffnung

Einzelteile



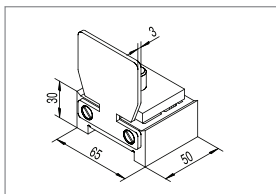
- 1 HELM Laufschiene 500**
mit Gewindelöchern M10
Materialstärke 3,6 mm

Art.-Nr.	
4500 mm, blank	500020000024
4500 mm, weiß verzinkt	500020000025
4500 mm, Nirosta	500020000026



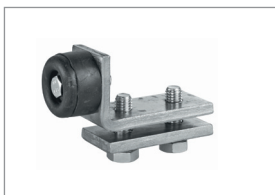
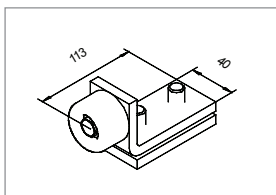
- 2 HELM Rollapparat 563**
vierachsig mit Querrollen
galv. verzinkt, blau chrom-
artiert mit Dübel, Setz-
werkzeug und 2 Bodenaus-
gleichsplatten 2,5 mm

Art.-Nr.	
Rollapparat 562, 4m LÖ	056220
Rollapparat 563, 3m LÖ	056320



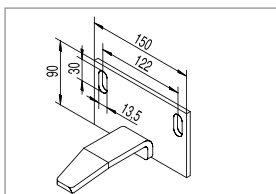
- 3 HELM Auflaufstück 500 K**
mit Schienenendkappe
galvanisch verzinkt/
Kunststoff

Art.-Nr.	
Auflaufstück 500 K	050035



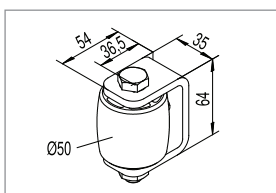
- 4 HELM Schienenstopper 1500 P**
blau passiviert

Art.-Nr.	
Schienenstopper 1500 P	500040100015



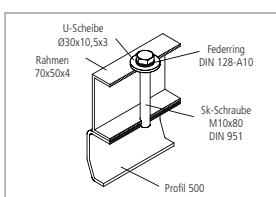
- 5 HELM Fangstück 500 F**
galv. verzinkt,
blau chromartiert

Art.-Nr.	
Fangstück 500 F	050036



- 6 HELM obere Führungsrolle 969 F**
Kunststoffrolle mit Niro-
Buchse, Achse galvanisch
verzinkt, U-Bügel Stahl
weiß verz. (Winkelbefesti-
gung für Führungsrollen
bauseits)

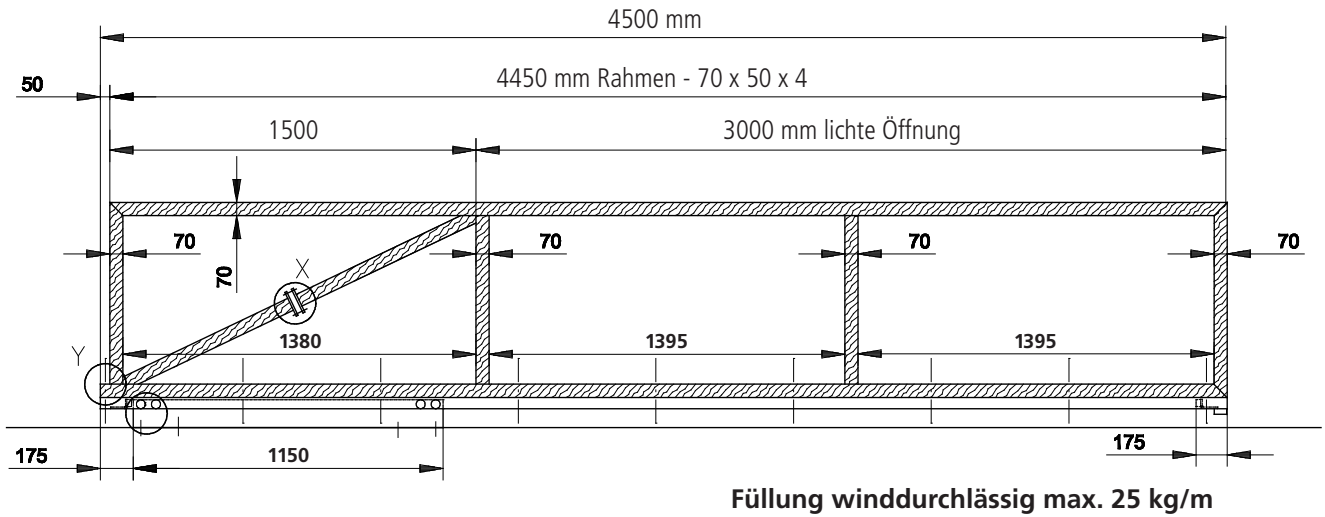
Art.-Nr.	
Obere Führungsrolle 969 F	096963



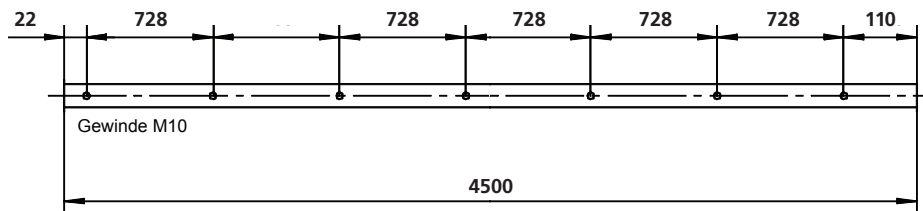
- 7 HELM Schraubensatz**
9x Sechskantschrauben
9x Unterlegscheiben
Ø10,5 x Ø30 x 3
9x Federringen

Art.-Nr.	
Schraubensatz	050037

lichte Öffnung 3000 mm



7x Gewinde M10, mittig
Bohrer Ø8, 4 nicht senken



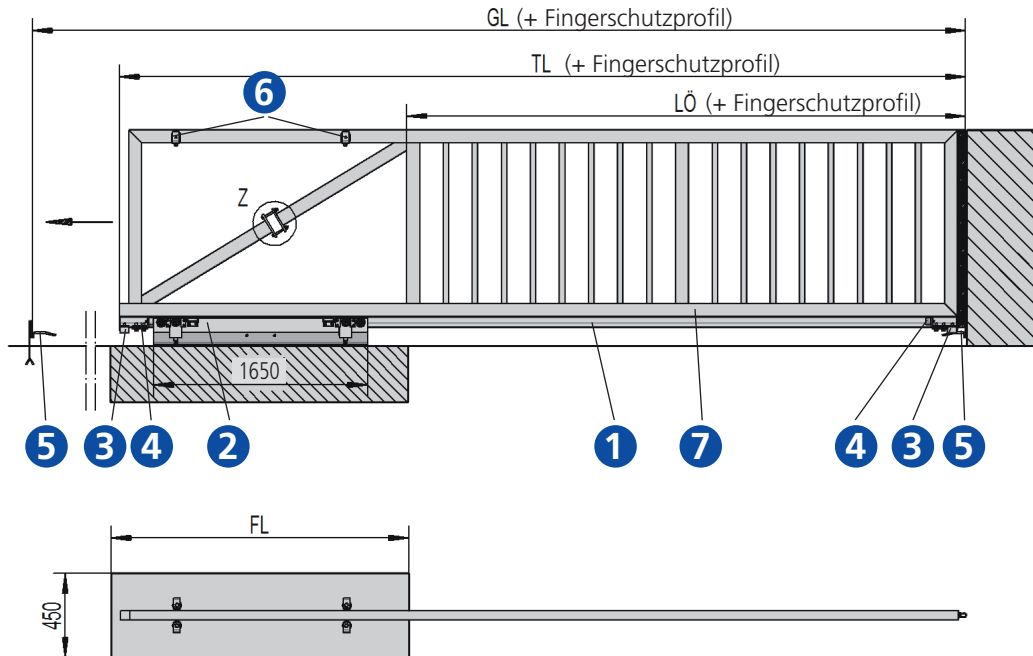
1 Satz Verschraubung Rahmen + Profil

- 7 Stck. 6kt-Schraube M10x80, DIN931
- 7 Stck. U-Scheibe PU018000, Ø30xØ10, 5x3
- 7 Stck. Federring DIN127 B10

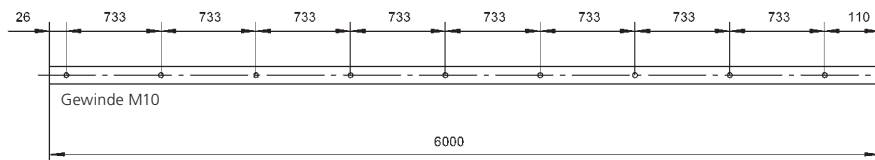
Freitragendes Schiebetor HELM 500

Lieferumfang bis 4000 mm Toröffnung

Lieferumfang



Bohrbild der Laufschiene zur Rahmenverschraubung

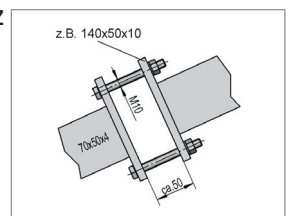


Toröffnung	4000 mm
Gesamtlänge "GL"	10000 mm
Torlänge "TL"	6000 mm
Fundamentlänge "FL"	2100 mm
Schienenlänge	6000 mm
Rahmenhöhe max.	1500 mm
Toraufbau	70 x 50 x 4 mm
Torfüllung max.	25 kg/m (winddurchlässig*)

Sondertorlängen auf Anfrage.

* Bitte nehmen Sie bei einer geschlossenen Torfüllung unseren Service in Anspruch.

Detail Z



Beschlag Set

Art.-Nr.	
Laufschiene blank	500120002005
Laufschiene verzinkt	500120002004
Laufschiene Nirosta	500120002010

- 1x Laufschiene 500
- 1x Rollapparat 562
- 2x Auflaufstück 500 K
- 2x Schienenstopper 1500 P
- 2x Fangstück 500 F
- 4x Obere Führungsrolle 969 F
- 1x Schraubsatz

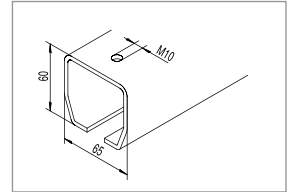
Einzelteile

1 HELM Laufschiene 500

6000 mm lang mit
Gewindelöchern M10
Materialstärke 3,6 mm

Art.-Nr.

blank	500020000020
weiß, vz.	500020000021
Nirosta	500020000022

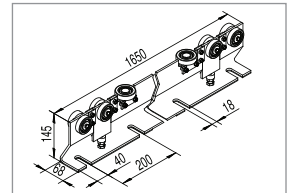
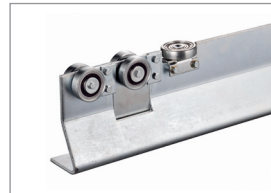


2 HELM Rollapparat 562

vierachsig mit Querrollen
galv. verzinkt, blau chrom-
artiert mit Dübel, Setz-
werkzeug und 2 Bodenaus-
gleichplatten 2,5 mm

Art.-Nr.

Rollapparat 562	056220
-----------------	--------

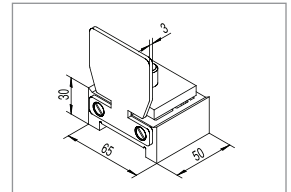


3 HELM Auflaufstück 500 K

mit Schienenendkappe
galvanisch verzinkt/
Kunststoff

Art.-Nr.

Auflaufstück 500 K	050035
--------------------	--------

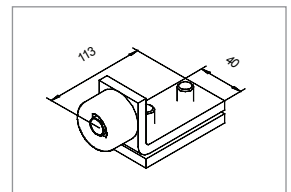
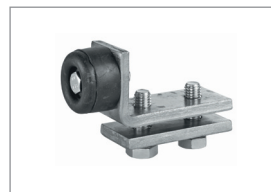


4 HELM Schienenstopper 1500 P

blau passiviert

Art.-Nr.

Schienenstopper 1500 P	500040100015
------------------------	--------------

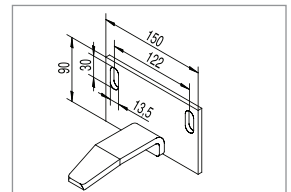


5 HELM Fangstück 500 F

galv. verzinkt,
blau chromartiert

Art.-Nr.

Fangstück 500 F	050036
-----------------	--------

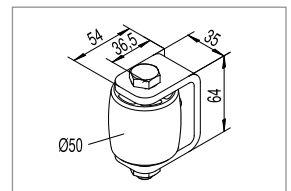


6 HELM obere Führungsrolle 969 F

Kunststoffrolle mit Niro-
Buchse Achse galvanisch
verzinkt, U-Bügel Stahl
weiß verz. (Winkelbefes-
tigung für Führungsrollen
bauseits)

Art.-Nr.

Obere Führungsrolle 969 F	096963
---------------------------	--------

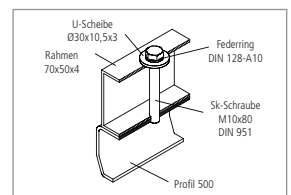


7 HELM Schraubensatz

9x Sechskantschrauben
9x Unterlegscheiben
Ø10,5 x Ø30 x 3
9x Federringen

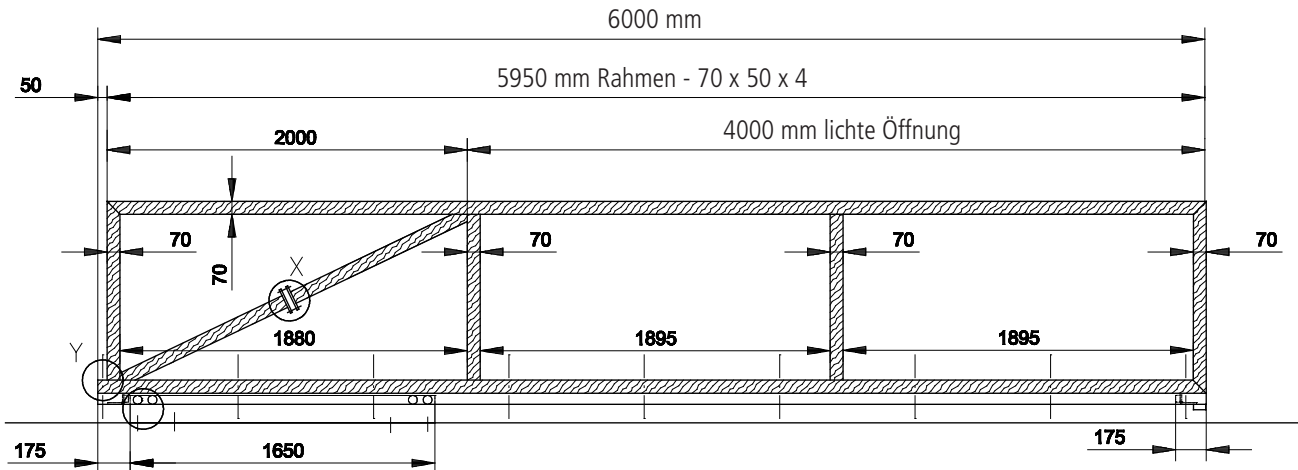
Art.-Nr.

Schraubensatz	050037
---------------	--------



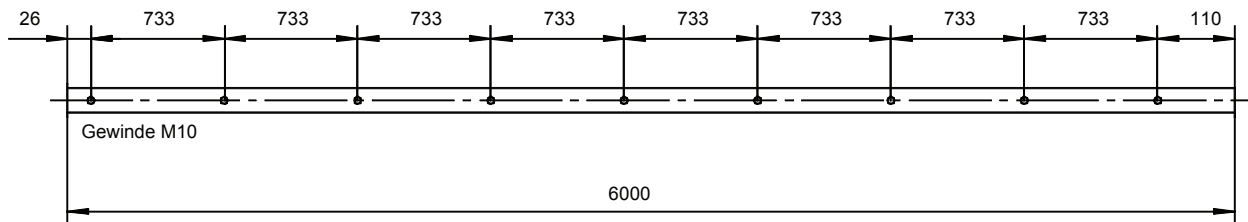
Freitragendes Schiebetor HELM 500
 Toraufbau für 4000 mm lichte Öffnung

lichte Öffnung 4000 mm



Füllung winddurchlässig max. 25 kg/m

9x Gewinde M10, mittig
 Bohrer Ø8, 4 nicht senken



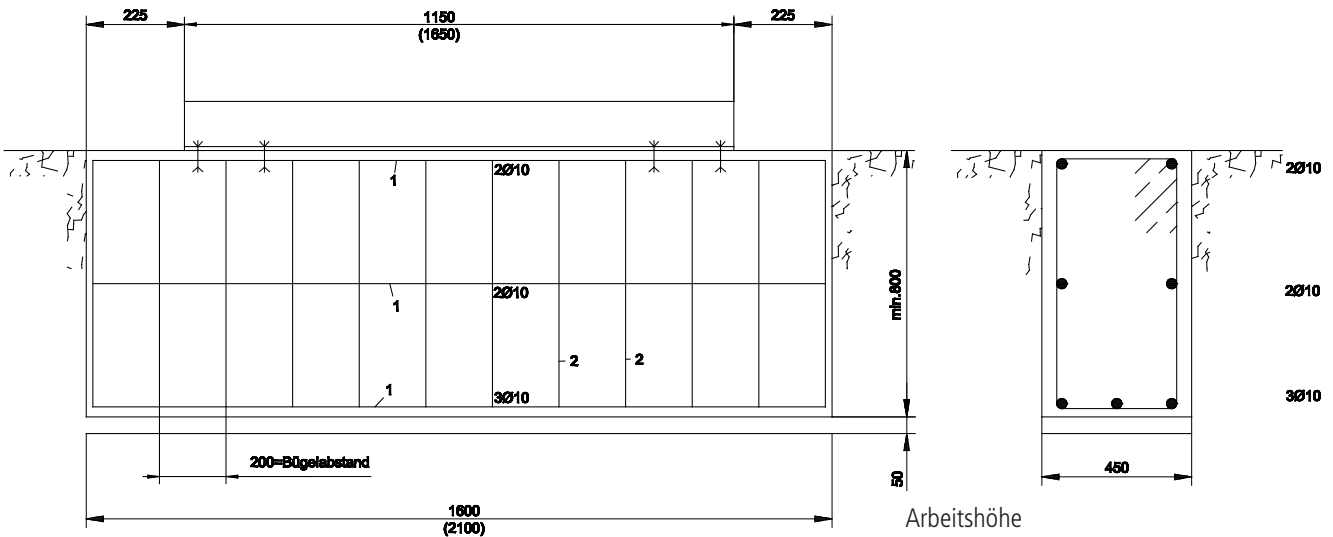
1 Satz Verschraubung Rahmen + Profil

- 9 Stck. 6kt-Schraube M10x80, DIN931
- 9 Stck. U-Scheibe Ø30xØ10, 5x3
- 9 Stck. Federring DIN127 B10

Fundamentplan - Querschnitt

Längsschnitt

Maße für eine lichte Weite von 3000 mm;
Klammer-Maße für eine lichte Weite von 4000 mm



Schenkellänge = H-60

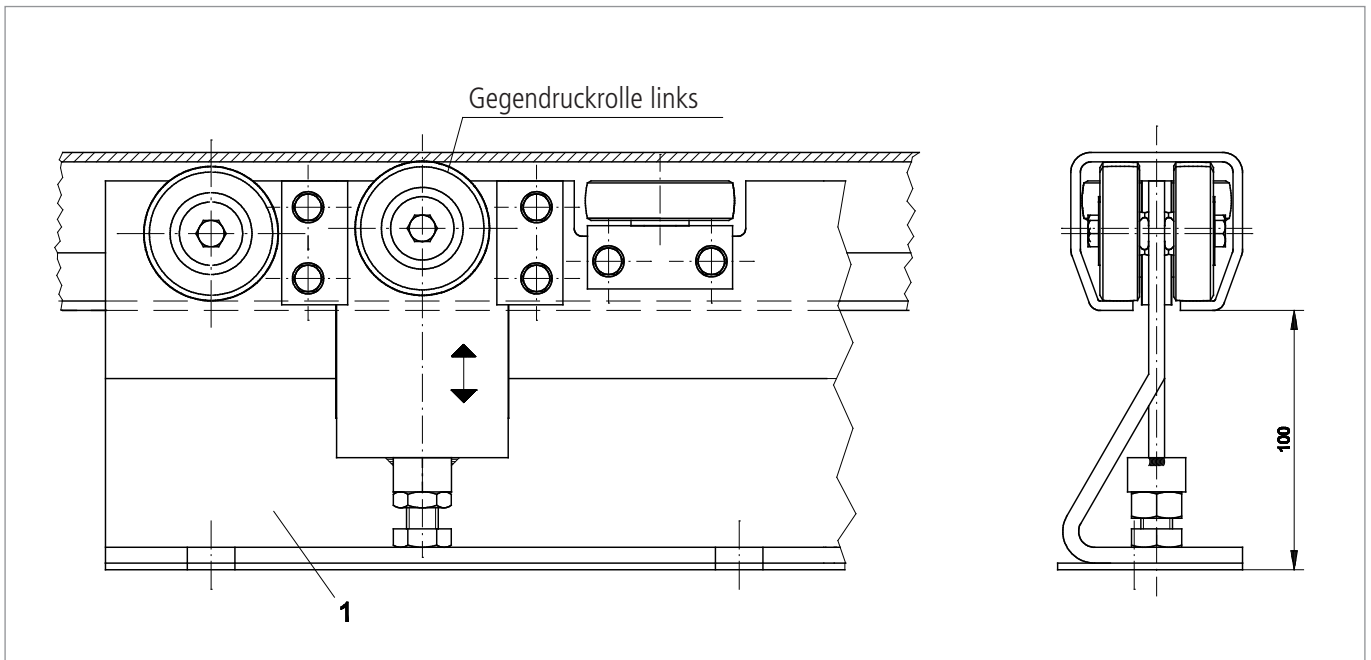
Bügelanzahl =
lg. 1 / 0,2 + 1
2 ...Bg. Ø 6
alle 200 lg.
= 2xH + 2xB-32 + 15
(für Haken)

Schenkellänge = B-100

Bei elektrisch betriebenen Toren Energiezuführung berücksichtigen

Fundamente für freitragende Schiebetore
Anordnung der konstruktiven Bewehrung
Material: B 25, BSt IIIk

Detail Z

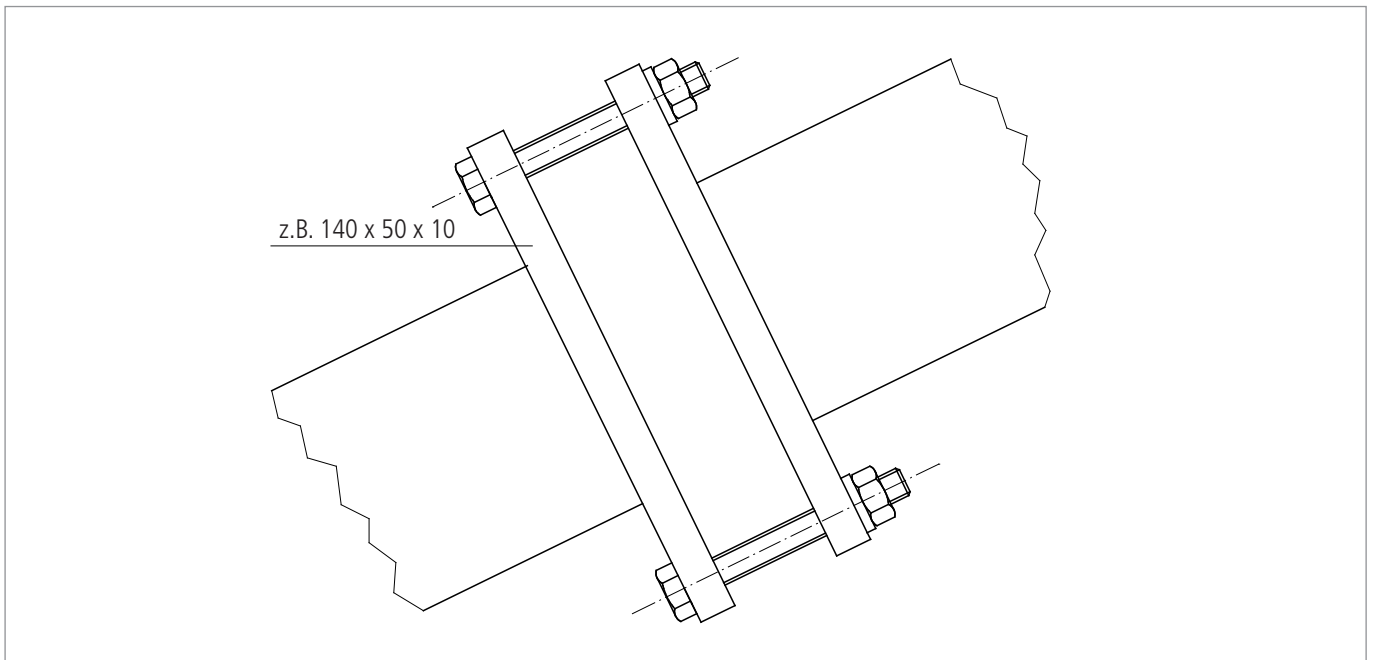


Justierung der Gegendruckrolle

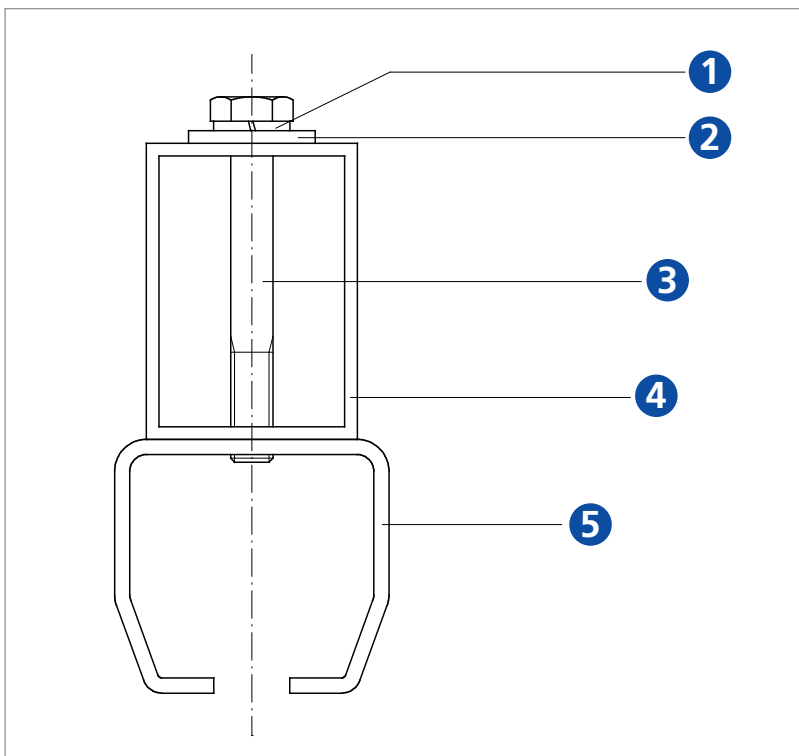
Für die Justierung der Gegendruckrolle sind folgende Schritte zu beachten:

- 1) Rollenbock verankern
- 2) Tor in die rechte Endstellung fahren
- 3) Linke Gegendruckrolle nach oben gegen Profilrücken schrauben bis Berührung auftritt
- 4) Gegendruckrollenschraube eine 1/4 Umdrehung lockern und Schraube mit Mutter kontern
- 5) Tor in die linke Endstellung fahren und Punkte 3) + 4) mit der rechten Gegendruckrolle wiederholen

Detail X



Detail Y

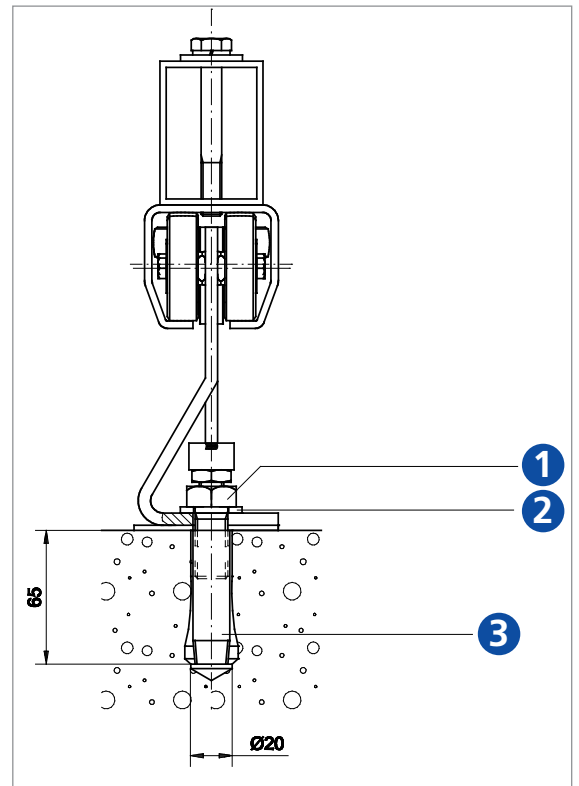


- 1 Federring DIN 128 A10
- 2 U-Scheibe $\varnothing 10,5 \times 30 \times 3$
- 3 Sechskantschraube DIN 931 M10 x 80
- 4 Rahmenprofil 70 x 50 x 4
- 5 Profil 500

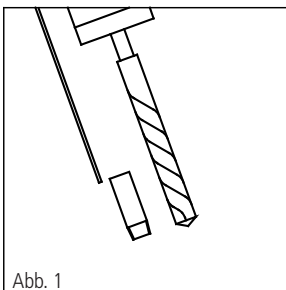
Bohranleitung (Schritt 1 - 4)

Nach dem Bohren sind die beigepackten Schwerlastdübel einzusetzen und mit dem beiliegenden Setzwerkzeug kräftig einzuschlagen. Die Dübelart ist nicht lösbar. Die Schrauben können beliebig oft verstellt werden.

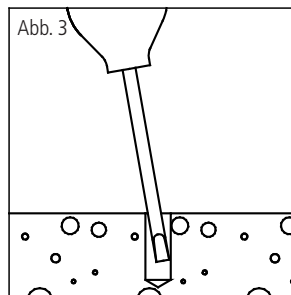
- 1** Sechskantschraube DIN 558 M16 x 35
- 2** U-Scheibe Ø 17 x 36 x 3
- 3** Schwerlastdübel



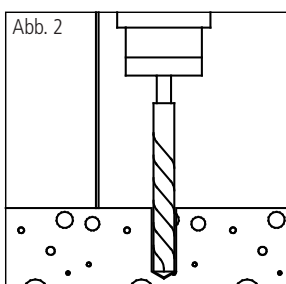
Schritt 1 - Bohrtiefe einstellen (Abb.1)



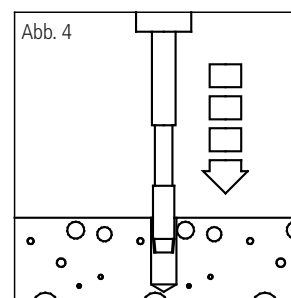
Schritt 3 - Bohrlöcher säubern (Abb.3)



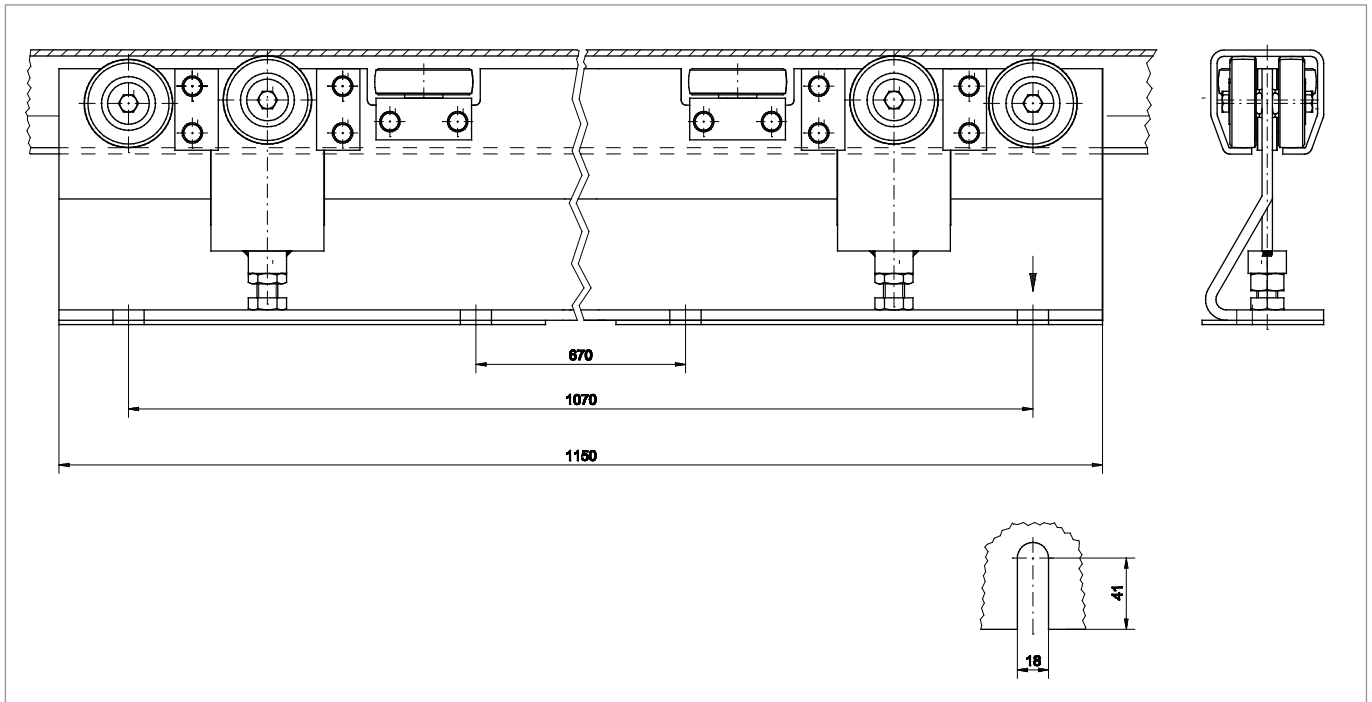
Schritt 2 - Bohren (Abb.2)



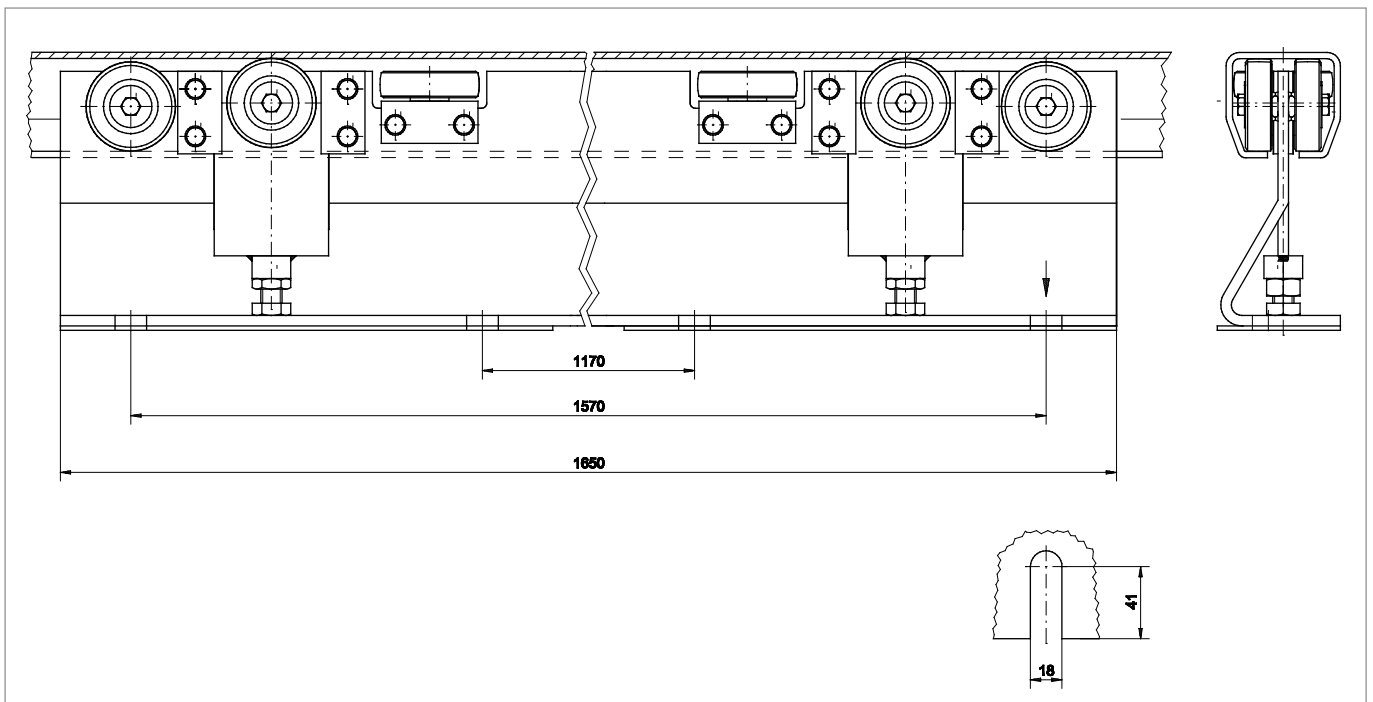
Schritt 4 - Dübel einschlagen (Abb.4)



HELM Rollapparat 563 - bis 3000 mm lichte Öffnung



HELM Rollapparat 562 - bis 4000 mm lichte Öffnung

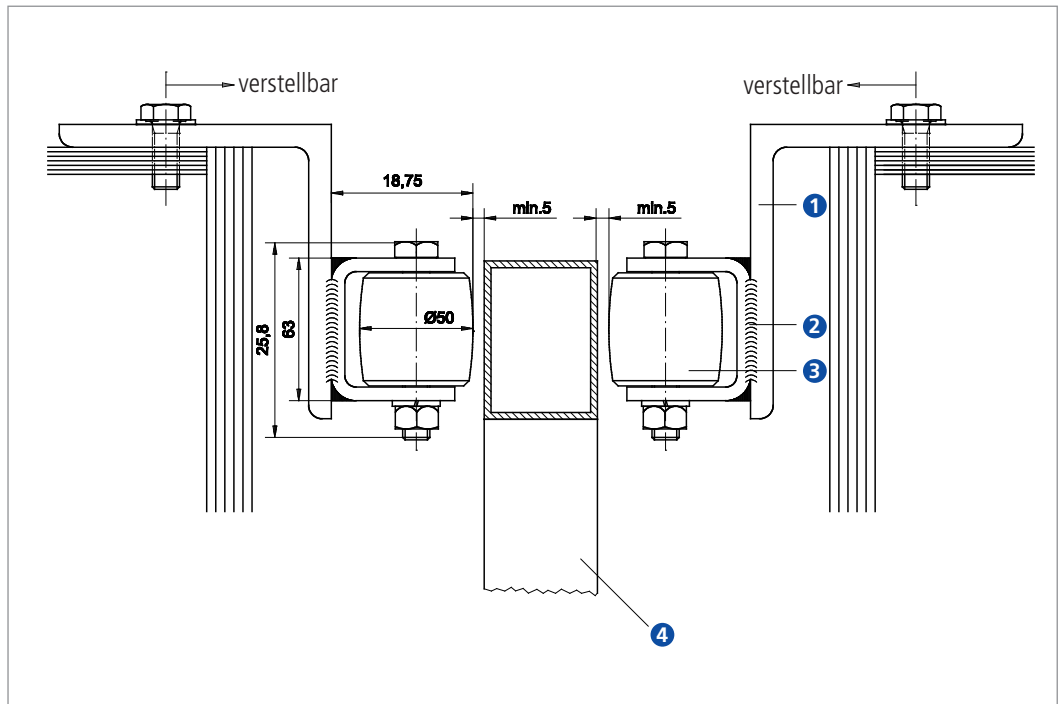


Freitragendes Schiebetor HELM 500

obere Führung

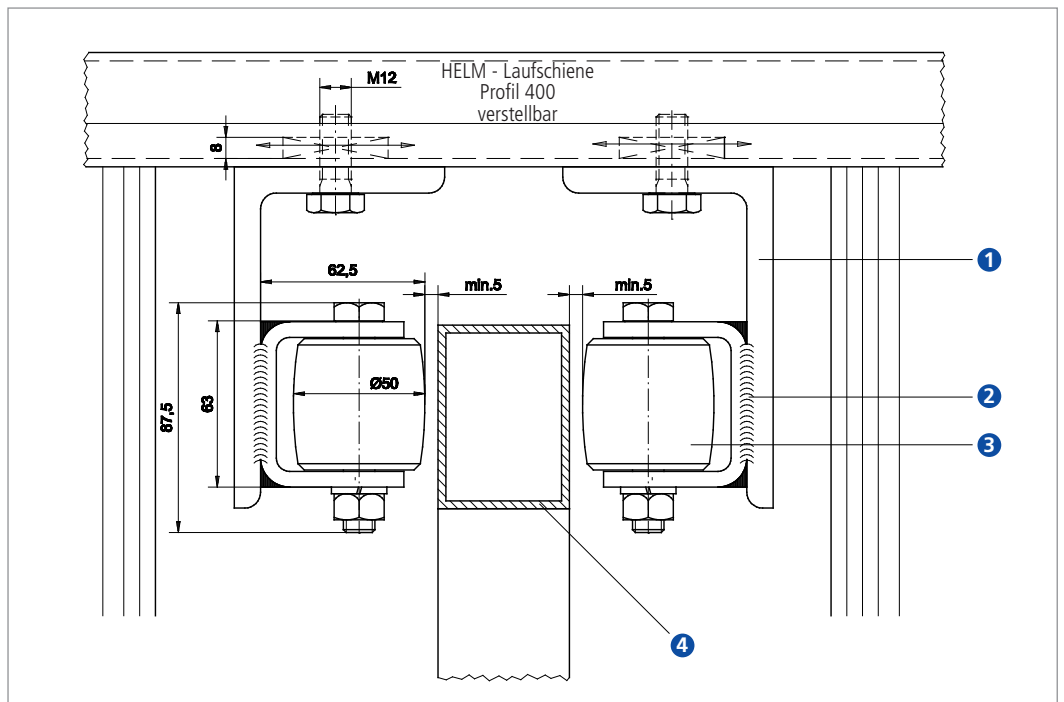
Vorschlag 1

- 1 Winkel bauseits
- 2 bauseits angeschweißt
- 3 O. Führungsrolle 969 F
- 4 Rahmen 70 x 50 x 4

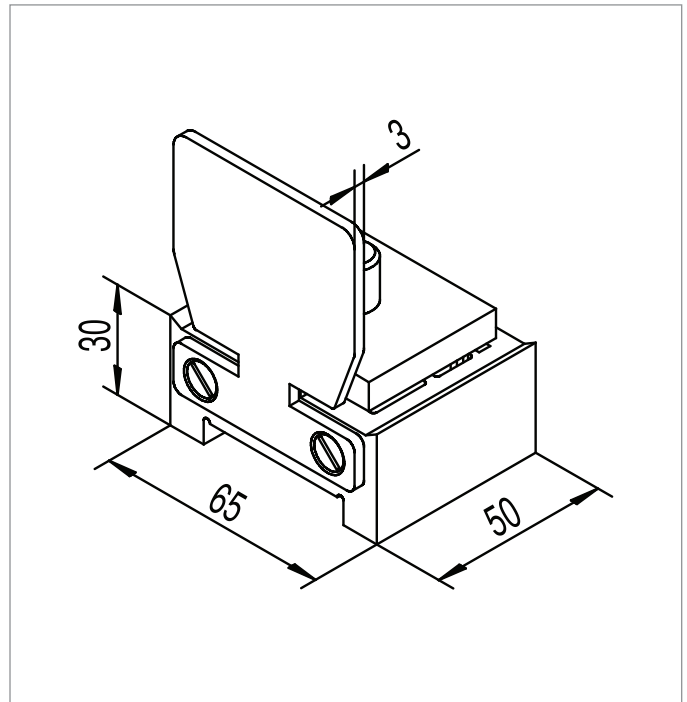
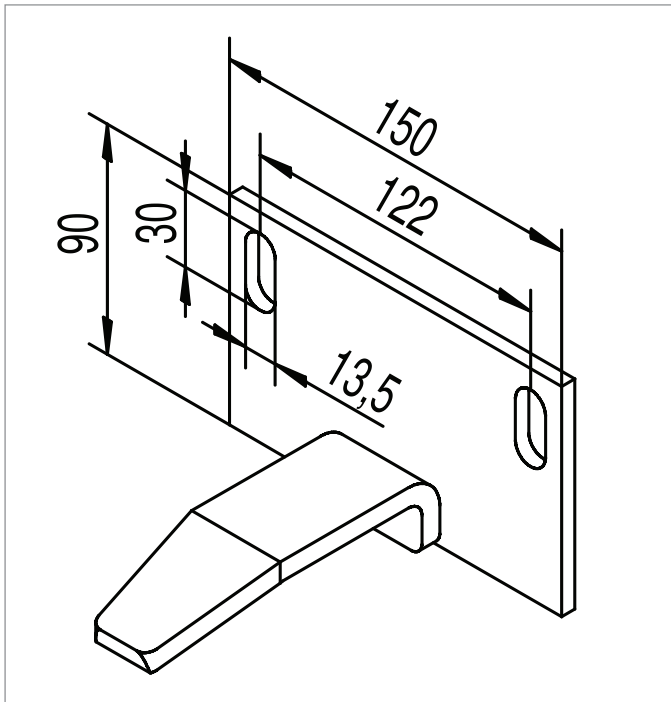


Vorschlag 2

- 1 Winkel bauseits
- 2 bauseits angeschweißt
- 3 O. Führungsrolle 969 F
- 4 Rahmen 70 x 50 x 4



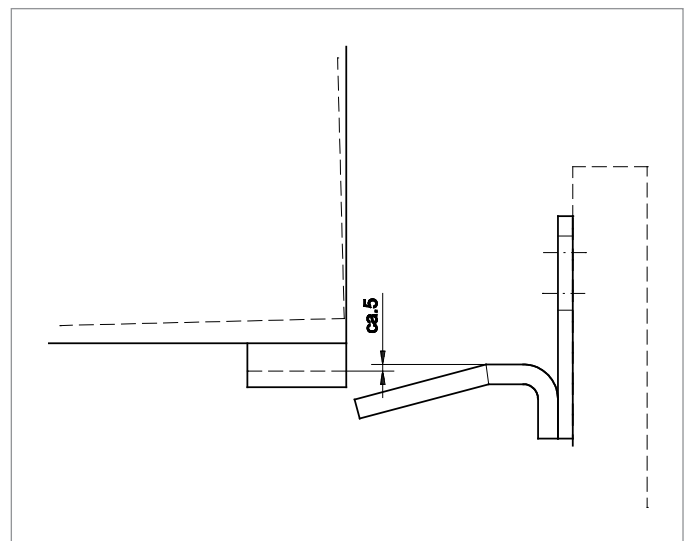
Fangstückanordnung



Die Torfangstücke haben nicht die Aufgabe, das Tor so hoch zu heben, dass der Obergurt waagrecht liegt, sondern dass die Rollapparate (Kugellager) entlastet werden bzw. die Auflagerkräfte reduziert werden.

Die Torfangstücke müssen daher so angebracht werden, dass das Tor in der jeweiligen Endstellung einwandfrei auf die Fangstücke aufschiebt und nicht anstößt, auch wenn nur eine ungefähre waagerechte Lage des Tores entsteht.

Wird eine waagerechte Positionierung des Rahmenprofils gewünscht, so muss die Schräge im Torfangstück bauseits verlängert werden, um ein einwandfreies Auffahren zu gewährleisten.



Die technischen Angaben entsprechen dem neusten Stand. Änderungen in Konstruktion und Formgestaltung, die dem Fortschritt dienen, behalten wir uns vor. Wir bitten um Verständnis, dass für Druckfehler oder Irrtümer keine Haftung übernommen werden kann. Der Nachdruck ist, auch auszugsweise, ohne unsere ausdrückliche Genehmigung nicht gestattet.

Art.-Nr.: DS090001/10.2014
Hiermit werden alle früheren Montageanleitungen ungültig.

Woelm GmbH

Hasselbecker Str. 2-4
D-42579 Heiligenhaus
Tel.: + 49 (0) 20 56 - 18 - 0
Fax: + 49 (0) 20 56 - 18 - 21
www.woelm.de
contact@woelm.de

Woelm Austria GmbH

Seewalchen 5a
A-5201 Seekirchen
Tel.: + 43 (0) 62 12 - 25 02
Fax: + 43 (0) 62 12 - 69 95
www.woelm.at
contact@woelm.at