

# C20 Kettenantrieb Druckkraft 300 N Max. Hub 360 mm

## Produktebeschreibung

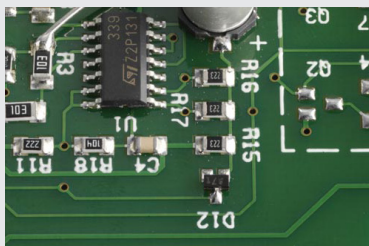
Elektrischer C20-Antrieb mit Doppelglied-Gelenkkette, in einem eleganten Gehuse, mit unterschiedlichem Montagezubehor fur Kipp- oder Klappflugel. Betrieb bei 230V 50Hz oder alternativ bei 24V DC. Maximal Kraft 300N. Schnelles Ein- und Aushangen der Kette moglich. Einstellung der Kraft und des Hubs bei 240 oder 360 mm durch externe Knopfe. Elektronisches Hubende beim Schliessen durch Stromabsorptionsregelung. CE-gekennzeichnetes Gerat.



Doppelgliedkette mit sehr hohem Widerstand bei schweren Lasten.



Langer Hub, zusammen mit einem schlanken und attraktiven Gehuse, um Anwendungen zu ermoglichen, die eine minimale Groe erfordern (internationales Patent auf den Kettenweg).



Hubende durch amperometrische Absorption beim Schliessen, um Ketteneinstellungen beim Schliessen und mogliche Installationsfehler zu vermeiden.



## TECHNICAL SPECIFICATIONS

	C20 230V	C20 24V
Spannung	230V ~ 50Hz	min 21V ~ max 28V d.c.
Max. Druckkraft	300 N	300 N
Max. Zugkraft	200N	200 N
Hub	240 / 360 mm	240 / 360 mm
Stromaufnahme	0,12 A	0,43 A
Geschwindigkeit	8 mm/s	7,5 mm/s
Zeit bis max. Hub	46 s	48s
Doppelt isoliert	Ja	Ja
Einschaltdauer	S2 of 4 min	S2 of 4 min
Umgebungsbedingungen	- 5°C + 50°C	- 5°C + 50°C
Schutzart	IP 30	IP 30
Option fur Parallelschaltung	Ja	Ja
Endschaltung	Elektronisch in "Auf"-Richtung, durch Stromaufnahme in "Zu"-Richtung	
Groe	362x48x34 mm	362x48x34 mm
Gewicht	0,970 kg	0,940 kg