

5715/5616 CF

Edelstahl Fensterolive

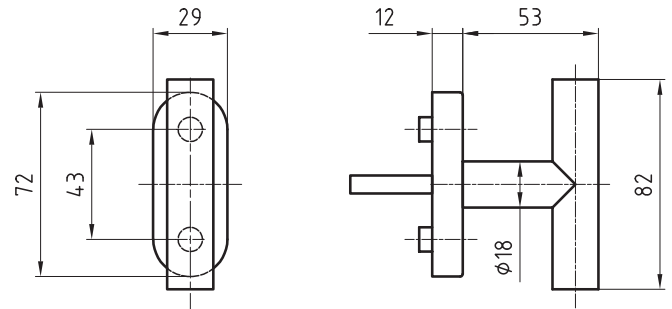


Abbildung mit Rosette 5618C

Standardausführungen

Fensterolive 82 mm, Ø 18 mm
 Edelstahl matt
 Kugelrasterung: 4 x 90°
 Links / rechts verwendbar
 Vierkantstift 7 x 38 mm
 Clips-Rosette 5616 CF
 72 x 29 x 12 mm
 Ausladung 65 mm
 Schraubendistanz 43 mm
 Zapfen Ø 9,5 / 12 mm
 Passend zu allen Drehkippschlägen

Optionen

Vierkantstiftlänge 7 x 24, 26, 32, 35, 40 mm (andere Stiftlängen auf Anfrage)
 Edelstahl poliert
 RAL beschichtet
 Auch als Paar lieferbar