

# Systemprofil Top1

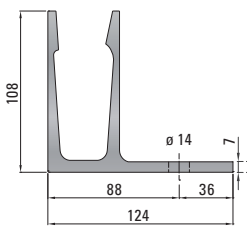
Zur Bodenmontage

## Profil

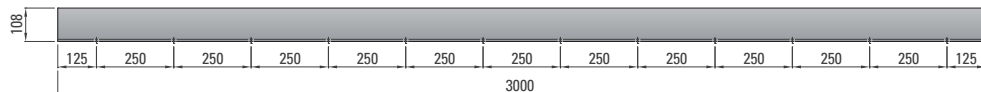


Material: Aluminium  
 Lieferlänge: 3.000 mm  
 Glaseinstand: ca. 100 mm

### Oberflächen:



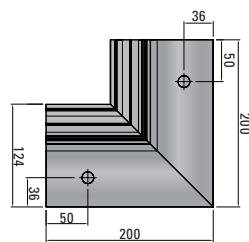
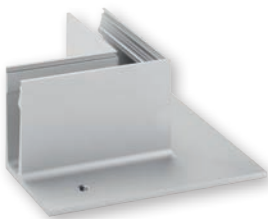
Bohrbild (ø 14 mm)



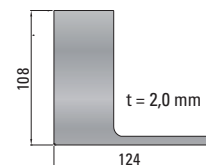
### Befestigungsabstand

privater Bereich <sup>1</sup>	öffentlicher Bereich <sup>2</sup>
a = 500 mm	a = 250 mm

## Innenecke

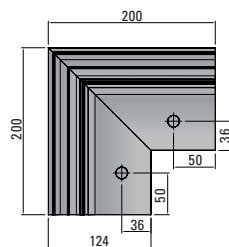


## Abschlussblech



selbstklebend

## Außenecke



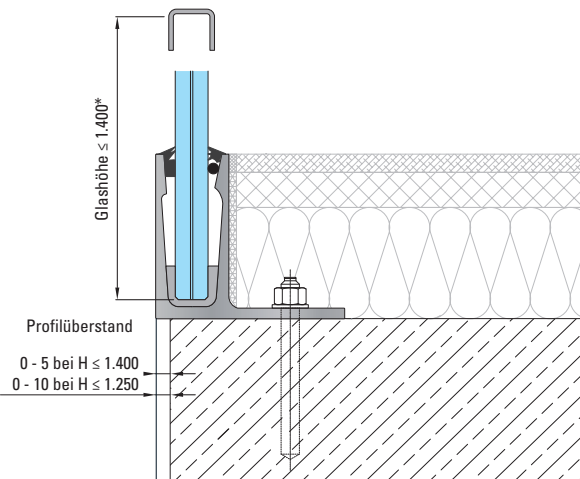
Offene, zugängliche Glaskanten sind konstruktiv zu schützen, z.B. mit dem Glaskantenschutzprofil vertikal Seite 22.  
 Alle unsere Profile verfügen über das Allgemeine bauaufsichtliche Prüfzeugnis, geprüfte Typenstatik und sind LGA geprüft.  
<sup>1</sup>Holmlast 0,5 kN/m. <sup>2</sup>Holmlast 1,0 kN/m.



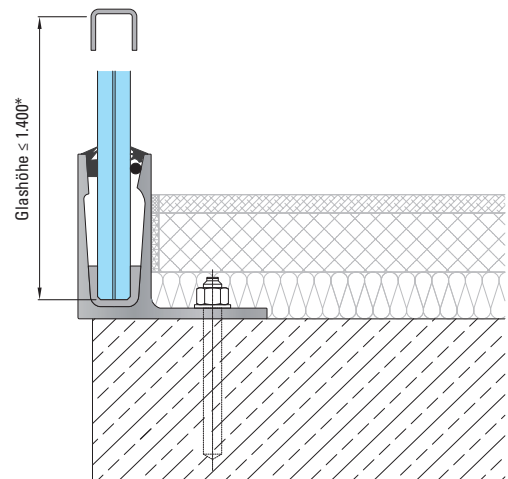
# Systemprofil Top1

Anwendungsbeispiele

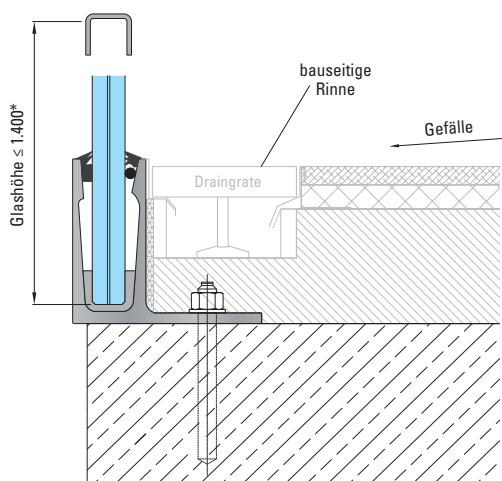
Anwendungsbeispiel 1



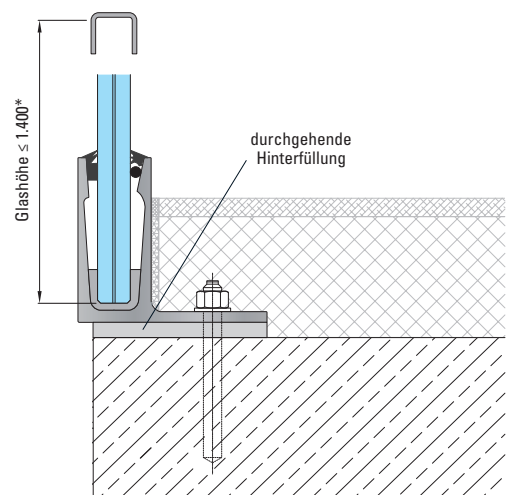
Anwendungsbeispiel 2



Anwendungsbeispiel 3



Anwendungsbeispiel 4



\* Einsatz- und Bemessungstabellen siehe Seite 32 - 33.

Offene, zugängliche Glaskanten sind konstruktiv zu schützen, z.B. mit dem Glaskantenschutzprofil vertikal Seite 22.

