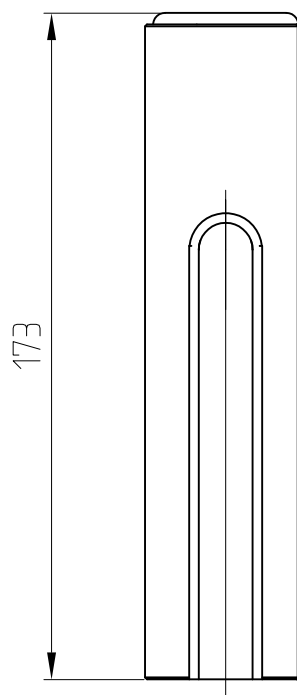
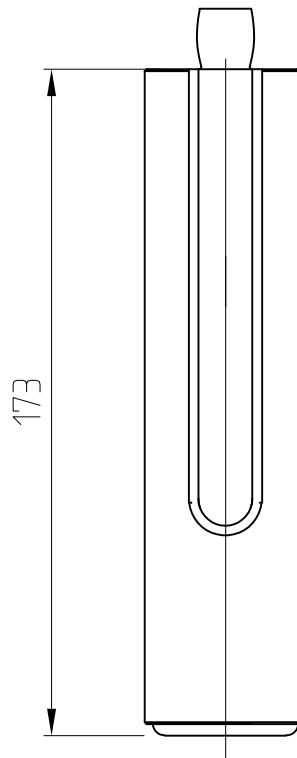


Beyond Drehen

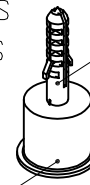
30.100/30.101

Drehbeschlagset kurz, bestehend aus:
 Oberer Drehbeschlag mit Zapfen $\phi 15$ mm und
 unterer Drehbeschlag mit Einsatz für flachkonische
 BTS-Achse oder Rundachse

Art. Nr. 30.100 für 10 mm Glas
 Art. Nr. 30.101 für 12 mm Glas



Drehlager Art. Nr. 01.130



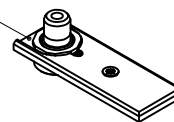
Befestigungsschraube
 und Dübel bauseits.
 Z. B. Senkholzschraube
 DIN 7997 5x ... verzinkt
 je nach Wandbefestigung
 bzw. Dübelart



Bodenlager Art. Nr. 01.107



Bodenlager Art. Nr. 01.106



BTS 84(80)-75V-

